

# KC



Radiální oběžné kolo  
Radial impeller

Jednostranně sací radiální ventilátor s motorem napřímo. Vyroben z ocelového plechu chráněného kataforezním základním nátěrem a polyuretanovým lakem. Navržen pro trvalý provoz, teplota přepravované vzdušiny od -20 °C do +60 °C.

### Motory:

2 nebo 4pólové, IE 3\* s vysokou účinností, třífázové provedení 230/400 V, 50 Hz do velikosti motoru 132. Pro velikosti motoru nad 132 400/690 V, 50 Hz. Krytí IP55, izolace třídy F.

\* Od 0,75 kW může být motor IE 2 a řízen frekvenčním měničem.

### Na vyžádání:

- nerez a další materiály
- dvourychlostní motory
- 60 Hz provedení
- lakované v různých barvách RAL
- ventilátor bez podstavce (provedení 5) do velikosti motoru 160
- vysokoteplotní provedení (až do 150 °C, provedení B s chladicím kotoučem)
- ventilátor s pohonem na spojku (provedení 8)
- revizní dvířka, odvod kondenzátu, ucpávka hřídele
- svařovaná spirální skříň
- tepelně izolovaná spirální skříň

*Direct drive, single inlet centrifugal fan. Manufactured from steel sheet protected with cataforesis primer + polyurethane paint finish. Designed to continuously circulate air from -20 °C up to 60 °C.*

### Motors

2 or 4 pole, IE 3\* high efficiency, three-phase 230/400 V 50 Hz up to motor size 132 and 400/690 V 50 Hz for higher motors. IP55, Class F protection.

\* From 0,75 kW, motor can be IE 2 and controlled by VSD.

### On request

- Manufactured from different materials.
- 2-speed motors.
- 60 Hz versions.
- Painted in different RAL colour.
- Fan with no supporting stand (Motor-Flange, Arrangement 5), up to motor size 160.
- High-temperature versions (up to 150 °C) (B versions: with cooling impeller).
- ARRANGEMENT 8: with joint flexible coupling.
- Inspection door, draining, different seals on scroll and shaft access.

### ATEX provedení:

Na vyžádání možnost dodání v nevybušném provedení podle směrnice ATEX pro třífázové motory a pro okolní atmosférické podmínky definované normou EN 14986. Rozsah teplot -20 °C až +60 °C, absolutní tlak 0,8 až 1,1 bar.

#### • Plyn:

- ⊗ 2G IIB T2-T3-T4, motor ExdIIB nebo Exell
- ⊗ 2G IIB+H2 T2-T3-T4, motor ExdIIC
- ⊗ 3G IIB T2-T3-T4, motor ExnA (pouze pro zónu 3G)
- ⊗ 3G IIB+H2 T2-T3-T4, motor ExnA (pouze pro zónu 3G)

#### • Nevodivý prach:

- ⊗ 2D IIIB T125°C-T135°C-T195°C-T295°C
- ⊗ 3D IIIB T125°C-T135°C-T195°C-T295°C

#### • Vodivý prach (povinný motor IP65):

- ⊗ 2D IIIC T125°C-T135°C-T195°C-T295°C
- ⊗ 3D IIIC T125°C-T135°C-T195°C-T295°C

- Welded casing.
- Thermal insulation lagging.

### ATEX versions

*On request, explosion proof versions in accordance with ATEX directive for three phase models:*

*Ambient temperature -20 °C to +60 °C, ambient pressure (abs.) 0,8 bar to 1,1 bar according to EN 14986.*

#### • Gas:

- ⊗ 2G IIB T2-T3-T4, Motor Exd IIB or Exell
- ⊗ 2G IIB+H2 T2-T3-T4, Motor ExdIIC
- ⊗ 3G IIB T2-T3-T4, Motor ExnA (only for 3G zone)
- ⊗ 3G IIB+H2 T2-T3-T4, Motor ExnA (only for 3G zone)

#### • Non-conductive dust:

- ⊗ 2D IIIB T125°C-T135°C-T195°C-T295°C
- ⊗ 3D IIIB T125°C-T135°C-T195°C-T295°C

#### • Conductive dust (compulsory IP 65 motor):

- ⊗ 2D IIIC T125°C-T135°C-T195°C-T295°C
- ⊗ 3D IIIC T125°C-T135°C-T195°C-T295°C

TABULKA POUŽITÍ  
TABLE OF APPLICATIONS

Charakter vzdušiny Air Type	Množství prachu Dust quantity (mg/m <sup>3</sup> )
Transport drobného materiálu a pneumatická doprava Conveying material and pneumatic transport	< 50000

**TECHNICKÉ PARAMETRY / TECHNICAL FEATURES**

Ujistěte se, že elektrické parametry (napětí, proud, frekvence apod.) jsou vhodné pro vaši konkrétní aplikaci.

Please, check that electrical features (voltage, current, frequency, etc.) are suitable with your installation.

Typ Model	Velikost motoru Motor size	Otáčky Speed (min <sup>-1</sup> )	Jmenovitý výkon Motor power (kW)	Max. proud při 400 V Maximum absorbed current 400 V (A)	Max. průtok Maximum airflow (m <sup>3</sup> /h)	Akust. tlak ve vzdál. 1 m Sound pressure level at 1 m (dB(A) <sup>(1)</sup> )	Hmot- nost Weight (kg) <sup>(2)</sup>	Moment setrvačnosti Moment of inertia (kg·m <sup>2</sup> ) <sup>(3)</sup>
2PÓLOVÉ / 2POLE								
KC 402/2 R4A	112M2	2910	4,0	7,5	3.820	82	84	0,13
KC 401/2 R4A	132SA2	2890	5,5	10,1	5.610	85	94	0,16
KC 452/2 R4A	132SB2	2890	7,5	13,9	5.400	86	120	0,25
KC 451/2 R4A	132MB2	2900	9,2	16,6	7.950	87	140	0,30
KC 502/2 R4A	160MR2	2930	11,0	18,7	7.630	89	200	0,43
KC 501/2 R4A	160M2	2935	15,0	25,4	11.200	90	210	0,53
KC 562/2 R4A	180M2	2960	22,0	39,0	10.800	93	290	0,65
KC 561/2 R4A	200LR2	2960	30,0	53,5	15.460	94	350	0,83
KC 632/2 R4A	200L2	2860	37,0	65,6	15.300	97	372	1,30
KC 631/2 R4A	225M2	2960	45,0	77,6	22.120	98	412	1,63
4PÓLOVÉ / 4POLE								
KC 712/4 R4A	132MA4	1450	7,5	13,9	10.800	79	242	2,25
KC 711/4 R4A	132MB4	1450	9,2	17,4	15.610	80	267	2,75
KC 802/4 R4A	160L4	1450	15,0	28,4	15.300	84	385	3,90
KC 801/4 R4A	180M4	1470	18,5	34,9	22.760	85	440	4,80
KC 902/4 R4A	200L4	1470	30,0	54,6	21.600	88	530	7,70
KC 901/4 R4A	225S4	1475	37,0	65,6	33.730	89	600	9,10
KC 1002/4 R4A	225M4	1475	45,0	79,4	30.600	91	690	12,30
KC 1001/4 R4A	250M4	1475	55,0	96,9	46.910	92	800	15,00

<sup>1</sup> S připojeným potrubím na straně výtaku / Piping only on outlet side

Tolerance úrovně hluku +3 dB/A, měřeno v bodě maximální účinnosti / Noise level tolerance +3 dB/A, measured in the maximum efficiency point

<sup>2</sup> Včetně motoru a pro montážní polohy LG270 nebo RD270 / With motor included and for LG270 or RD270 position

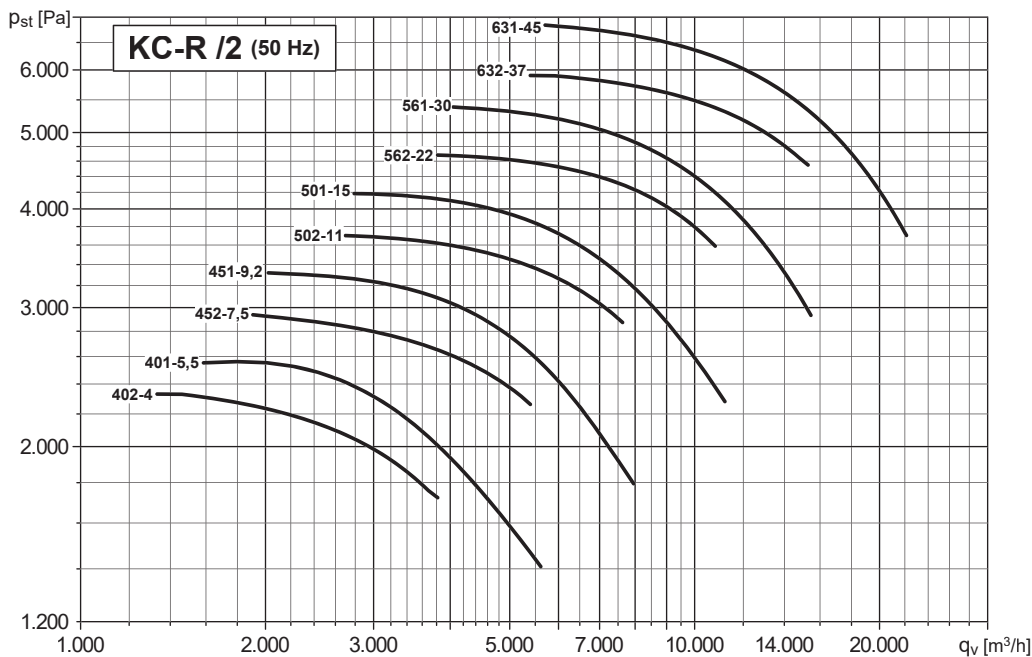
<sup>3</sup> Moment setrvačnosti oběžného kola / Impeller's moment of inertia

**CHARAKTERISTIKY (na výtlačku) / PERFORMANCE CURVES (at outlet)**

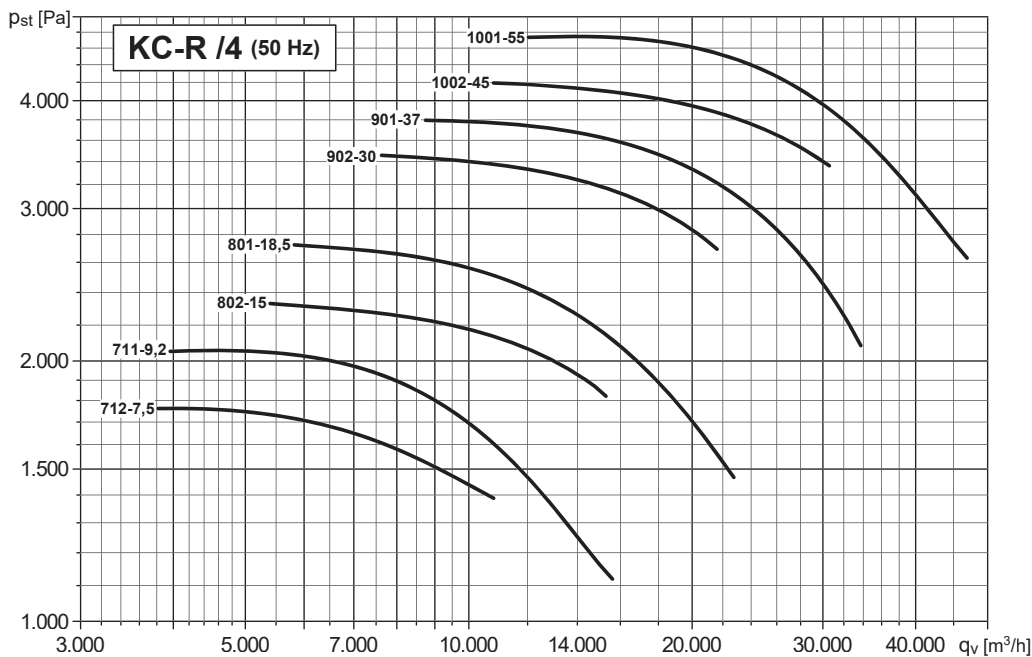
- ventilátor osazen potrubím na sání i výtlačku
- průtok vzduchu v m<sup>3</sup>/h
- p<sub>st</sub>: statický tlak v Pa
- velikost - výkon motoru v kW
- příklad: 561 - 30  
                  velikost - kW

- fan ducted on both inlet and outlet sides
- air volume in m<sup>3</sup>/h
- p<sub>st</sub>: Static pressure in Pa
- model - motor power in kW
- example: 561 - 30  
                  model - kW

2pólové - velikosti 401 až 631  
2pole - models from 401 to 631



4pólové - velikosti 711 až 1001  
4pole - models from 711 to 1001



ROZMĚRY (mm) - velikosti 401 až 501 / DIMENSIONS (mm) - models from 401 to 501

**NASTAVITELNÝ VÝTLAK  
DISCHARGE ADJUSTABLE**

**PROVEDENÍ B**  
Rozměry provedení s chladicím kotoučem na vyžádání.

**CONFIGURATION B**  
With cooling impeller, please contact our technical office.

**MONTÁŽNÍ POLOHY / POSITIONS**

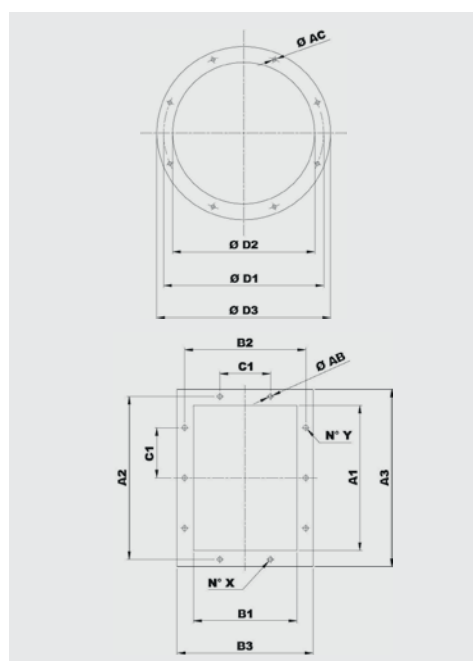
LG	0°	45°	90°	135°	180°	225°	270°	315°
	RD	0°	45°	90°	135°	180°	225°	270°
	H	H1			H2			H3

Na ventilátory v polohách 180° a 225° se informujte v technickém oddělení  
For fans with 180° and 225° positions, please contact our technical office

Typ Type	Ventilátor Fan	Motor Motor	Ventilátor Fan											Hřídel Base					Provedení 4B <sup>(1)</sup> Arrangement 4B <sup>(1)</sup>							
			A*	B	C	Ø D1	E	F	G	H1	H2	H3	HT	mxl	Y	LT	L	P	M	R	S	Ø AA	A	Y	R	M
	KC 401/2 R4A	132SA2	570	375	330	292	319	285	100	500	285	500	830	M8X20	118	660	372	337	360	314	23	12	650	118	314	360
	KC 402/2 R4A	112M2	540	375	330	292	319	285	100	500	285	500	830	M8X20	118	660	324	289	310	264	23	12	601	118	264	310
	KC 451/2 R4A	132MB2	600	435	370	332	357	320	111	560	320	560	930	M8X20	130	755	372	337	360	314	23	12	678	130	314	360
	KC 452/2 R4A	132SB2	600	435	370	332	357	320	111	560	320	560	930	M8X20	130	755	372	337	360	314	23	12	678	130	314	360
	KC 501/2 R4A	160M2	750	470	410	366	395	360	125	600	360	600	1010	M8X20	147	830	440	395	470	414	28	14	807	147	414	470
	KC 502/2 R4A	160MR2	750	470	410	366	395	360	125	600	360	600	1010	M8X20	147	830	440	395	470	414	28	14	807	147	414	470

<sup>1</sup> Provedení s chladicím kotoučem / With cooling impeller

\* V závislosti na konkrétním provedení motoru / Depending on motor size



Typ Model	Příruba na sání Inlet flange					
	Vel. příruby Bride type	Ø D1	Ø D2	Ø D3	Ø AC	Otvory Holes
401	250	292	254	324	10	8
451	280	332	285	365	10	8
501	315	366	320	400	10	8

Typ Model	Příruba na výtlaku Discharge flange										
	Vel. příruby Bride type	A1	B1	A2	B2	A3	B3	C1	Ø AB	N° X	N° Y
401	250x180	256	183	292	219	326	253	112	12	2+2	3+3
451	280x200	288	205	332	249	368	285	125	12	2+2	3+3
501	315x224	322	229	366	273	402	309	125	12	2+2	3+3

### ROZMĚRY (mm) - velikosti 561 až 631 / DIMENSIONS (mm) - models from 561 to 631

**NASTAVITELNÝ VÝTLAK**  
**DISCHARGE ADJUSTABLE**

**PROVEDENÍ B**  
Rozměry provedení s chladicím kotoučem na vyžádání.

**CONFIGURATION B**  
With cooling impeller, please contact our technical office.

**MONTÁŽNÍ POLOHY / POSITIONS**

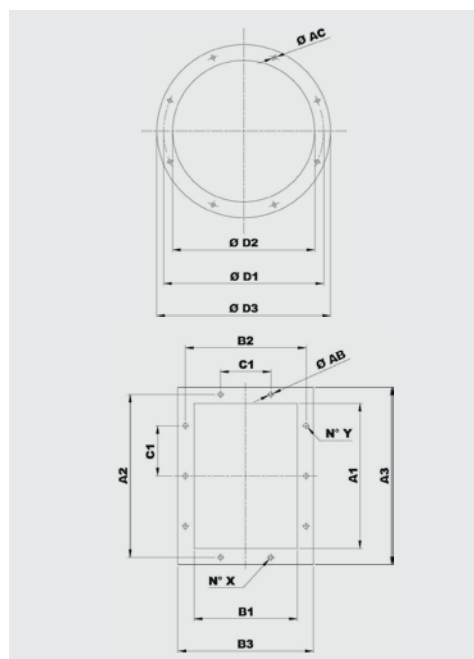
LG	0°	45°	90°	135°	180°	225°	270°	315°
RD	0°	45°	90°	135°	180°	225°	270°	315°
H	H1			H2			H3	

Na ventilátory v polohách 180° a 225° se informujte v technickém oddělení  
For fans with 180° and 225° positions, please contact our technical office

Typ Type	Ventilátor Fan	Hřídel Base													Provedení 4B <sup>(1)</sup> Arrangement 4B <sup>(1)</sup>																					
Ventilátor Fan	Motor Motor	A*	B	C	Ø D1	E	F	G	H			HT	mxl	Y	LT	L	P	L1	P1	M	N	O	R	S	T	U	V	Ø AA	Ø AE	A	Y	Q	R	M	T	V
KC 561/2 R4A	200LR2	1000	550	455	405	437	400	143	670	400	670	1125	M8X20	212	950	568	506	672	632	500	263	52	381	39	372	23	815	19	17	1022	271	152	381	555	427	870
KC 562/2 R4A	180M2	960	550	455	405	437	400	143	670	400	670	1125	M8X20	165	950	488	434	672	632	540	263	52	474	33	325	23	855	17	17	960	165	-	474	540	325	855
KC 631/2 R4A	225M2	1090	615	515	448	493	450	164	750	450	750	1265	M8X20	229	1065	616	556	762	702	540	296	52	421	39	405	23	888	19	17	1145	229	-	513	632	410	985
KC 632/2 R4A	200L2	1030	615	515	448	493	450	164	750	450	750	1265	M8X20	229	1065	568	506	762	702	500	296	52	381	39	405	23	848	19	17	1102	283	152	381	555	460	903

<sup>1</sup> Provedení s chladicím kotoučem / With cooling impeller

\* V závislosti na konkrétním provedení motoru / Depending on motor size



Typ Model	Příruba na sání Inlet flange					
	Vel. příruba Bride type	Ø D1	Ø D2	Ø D3	Ø AC	Otvory Holes
561	355x250	405	360	440	10	8
631	400x280	448	405	485	10	12

Typ Model	Příruba na výtlaku Discharge flange										
	Vel. příruba Bride type	A1	B1	A2	B2	A3	B3	C1	Ø AB	N° X	N° Y
561	355x250	361	256	405	300	441	336	125	12	2+2	3+3
631	400x280	404	288	448	332	484	368	125	12	3+3	4+4

ROZMĚRY (mm) - velikosti 711 až 1001 / DIMENSIONS (mm) - models from 711 to 1001

**PEVNÝ VÝTLAK**  
**DISCHARGE NON ADJUSTABLE**

**PROVEDENÍ B**  
Rozměry provedení s chladicím kotoučem na vyžádání.  
**CONFIGURATION B**  
With cooling impeller, please contact our technical office.

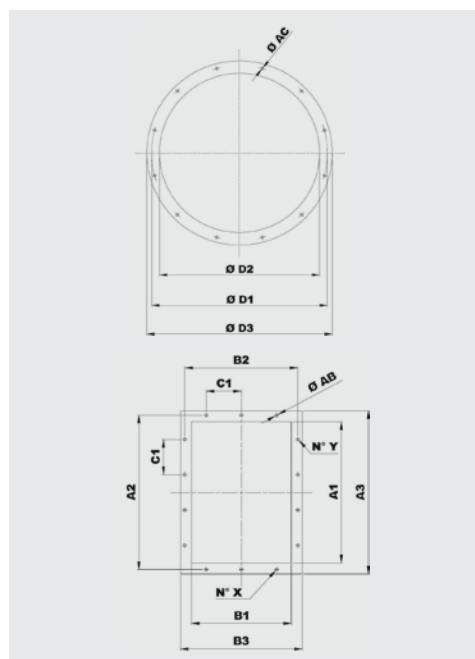
**MONTÁŽNÍ POLOHY / POSITIONS**

LG	0°	45°	90°	135°	180°	225°	270°	315°
	RD	0°	45°	90°	135°	180°	225°	315°
	H	H1	H2	H3				

Na ventilátory v polohách 180° a 225° se informujte v technickém oddělení  
For fans with 180° and 225° positions, please contact our technical office

Typ Type	Ventilátor Fan													Montážní podstavec Base										Provedení 4B <sup>(1)</sup> Arrangement 4B <sup>(1)</sup>											
Ventilátor Fan	Motor Motor	A*	B	C	Ø D1	E	F	G	H			HT	mxl	Y	LT	L	L1	M	N	O	P2	R	S	T	U	V	Ø AA	A	Y	R	M	T	V		
									H1	H2	H3																								
KC 711/4 R4A	132MB4	750	730	565	497	558	500	181	670	500	850	1415	M8X20	221	1230	836	896	362	322	60	386	263	39	415	27	744	19	805	221	263	362	415	744		
KC 712/4 R4A	132MA4	750	730	565	497	558	500	181	670	560	850	1415	M8X20	221	1230	836	896	362	322	60	386	263	39	415	27	744	19	805	221	263	362	415	744		
KC 801/4 R4A	180M4	960	810	630	551	625	560	200	750	560	950	1580	M8X20	241	1370	926	986	540	361	60	431	441	39	454	27	961	19	1068	241	441	540	454	961		
KC 802/4 R4A	160L4	920	810	630	551	625	560	200	750	560	950	1580	M8X20	241	1370	926	986	471	361	60	431	372	39	454	27	892	19	955	241	372	471	454	892		
KC 901/4 R4A	225S4	1160	900	705	629	703	630	227	850	630	1060	1765	M8X20	262	1530	1026	1086	540	404	60	481	441	39	497	27	1004	19	1260	262	523	622	497	1086		
KC 902/4 R4A	200L4	1080	900	705	629	703	630	227	850	630	1060	1765	M8X20	262	1530	1026	1086	500	404	60	481	401	39	497	27	964	19	1186	262	456	555	497	1019		
KC 1001/4 R4A	250M4	1260	965	795	698	791	710	251	950	630	1180	1975	M8X25	282	1675	1128	1188	600	453	60	528	500	45	541	27	1113	19	1393	282	590	690	541	1203		
KC 1002/4 R4A	225M4	1230	965	795	698	791	710	251	950	630	1180	1975	M8X25	282	1675	1128	1188	540	453	60	528	440	45	541	27	1053	19	1310	282	520	620	541	1133		

<sup>1</sup> Provedení s chladicím kotoučem / With cooling impeller  
\* V závislosti na konkrétním provedení motoru / Depending on motor size

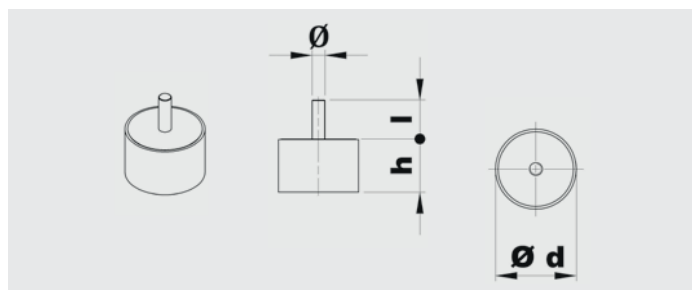


Typ Model	Příruba na sání Inlet flange					
	Vel. příruby Bride type	Ø D1	Ø D2	Ø D3	Ø AC	Otvory Holes
711	450	497	455	535	10	12
801	500	551	505	585	10	12
901	560	629	566	666	10	12
1001	630	698	636	736	10	12

Typ Model	Příruba na výtlaku Discharge flange										
	Vel. příruby Bride type	A1	B1	A2	B2	A3	B3	C1	Ø AB	N° X	N° Y
711	450x315	453	322	497	366	533	402	125	12	3+3	4+4
801	500x355	507	361	551	405	587	441	125	12	3+3	4+4
901	560x400	569	404	629	464	669	504	160	14	3+3	4+4
1001	630x450	638	453	698	513	738	553	160	14	3+3	4+4

**IZOLÁTORY CHVĚNÍ / SILENT BLOCKS**

Doporučené izolátory chvění / Suggested silent blocks	
Ventilátor / Fan	Provedení 4 / Arrangement 4
401/2	4 x AM 30 - 30 x 30
451/2	4 x AM 30 - 30 x 30
501/2	4 x AM 40 - 40 x 30
561/2	4 x AM 50 - 50 x 40
631/2	4 x AM 50 - 50 x 40
711/2	4 x AM 50 - 50 x 40
801/2	4 x AM 75 - 75 x 50
901/2	4 x AM 75 - 75 x 50
1001/2	6 x AM 75 - 75 x 50



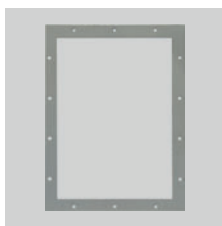
Typ Type	Zátěž na 4 izolátory Load for 4 supports (kg)	d	h	Ø	l	Hmot. Weight (kg)
AM30	81÷140	30	30	M8	20	0,05
AM40	141÷224	40	30	M8	23	0,10
AM50	225÷315	50	40	M10	28	0,20
AM75	316÷630	75	50	M12	37	0,50



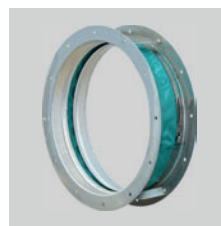
PŘÍSLUŠENSTVÍ / ACCESSORIES



**CA (CFH1) - CFH2  
- CFH3**  
Kruhová spojka  
s přírubou  
a protipřírubou.  
*Counter-flange -  
Circular flange.*



**CP**  
Čtyřhranná příruba.  
*Rectangular Flange.*



**GA**  
Pružná kruhová  
manžeta s přírubou.  
*Inlet flexible  
connector.*



**GP**  
Pružná čtyřhranná  
manžeta s přírubou.  
*Outlet flexible  
connector.*



**DP**  
Regulovatelná  
kruhová klapka na  
sání.  
*Inlet damper  
governor.*



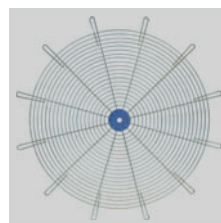
**SAD**  
Regulovatelná  
čtyřhranná klapka  
na výtlak.  
*Air reducing damper  
at outlet.*



**SF**  
Kruhová škrticí  
klapka.  
*Throttle valve.*



**DF**  
Kruhový filtr na sání.  
*Air filter at inlet.*



**RC**  
Ochranná mřížka.  
*Protection net.*



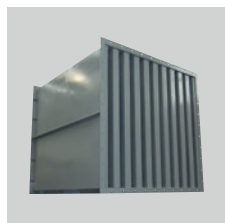
**AM/AZ**  
Izolátory chvění.  
*Silent blocks.*



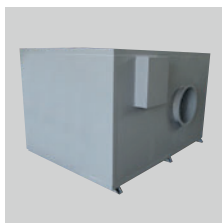
**SCSO**  
Kruhový tlumič  
hluku.  
*Cylindrical sound  
attenuator.*



**SCCO**  
Kruhový tlumič  
hluku s kulisou.  
*Cylindrical sound  
attenuator with  
internal pot.*



**SASS**  
Kulisový tlumič  
hluku.  
*Baffle type sound  
attenuator.*



**CI**  
Hlukově izolovaný  
box.  
*Noise enclosure.*

Další informace naleznete v části "Montážní příslušenství".  
*For more information see "Mounting accessories".*