

KA



Oběžné kolo s dopředu zahnutými lopatkami pro transport materiálu
Forward curved impeller for material transport

Jednostranně sací radiální ventilátor s motorem napřímo. Vyroben z ocelového plechu chráněného kataforezním základním nátěrem a polyuretanovým lakem. Navržen pro trvalý provoz, teplota přepravované vzdušiny od -20 °C do +60 °C.

Motory:

2 nebo 4pólové, IE 3* s vysokou účinností, třífázové provedení 230/400 V, 50 Hz do velikosti motoru 132. Pro velikosti motoru nad 132 400/690 V, 50 Hz. Krytí IP55, izolace třídy F.

* Od 0,75 kW může být motor IE 2 a řízen frekvenčním měničem.

Na vyžádání:

- nerez a další materiály
- dvourychlostní motory
- 60 Hz provedení
- lakované v různých barvách RAL
- ventilátor bez podstavce (provedení 5) do velikosti motoru 160
- vysokoteplotní provedení (až do 150 °C, provedení B s chladicím kotoučem)
- ventilátor s pohonem na spojku (provedení 8)
- revizní dvířka, odvod kondenzátu, ucpávka hřídele
- svařovaná spirální skříň
- tepelně izolovaná spirální skříň

Direct drive, single inlet centrifugal fan. Manufactured from steel sheet protected with cataforesis primer + polyurethane paint finish. Designed to continuously circulate air from -20 °C up to 60 °C.

Motors

2 or 4 pole, IE 3* high efficiency, three-phase 230/400 V 50 Hz up to motor size 132 and 400/690 V 50 Hz for higher motors. IP55, Class F protection.

* From 0,75 kW, motor can be IE 2 and controlled by VSD.

On request

- Manufactured from different materials.
- 2-speed motors.
- 60 Hz versions.
- Painted in different RAL colour.
- Fan with no supporting stand (Motor-Flange, Arrangement 5), up to motor size 160.
- High-temperature versions (up to 150 °C) (B versions: with cooling impeller).
- ARRANGEMENT 8: with joint flexible coupling.

ATEX provedení:

Na vyžádání možnost dodání v nevybušném provedení podle směrnice ATEX pro třífázové motory a pro okolní atmosférické podmínky definované normou EN 14986. Rozsah teplot -20 °C až +60 °C, absolutní tlak 0,8 až 1,1 bar.

• Plyn:

- ⊗ 2G IIB T2-T3-T4, motor ExdIIB nebo Exell
- ⊗ 2G IIB+H2 T2-T3-T4, motor ExdIIC
- ⊗ 3G IIB T2-T3-T4, motor ExnA (pouze pro zónu 3G)
- ⊗ 3G IIB+H2 T2-T3-T4, motor ExnA (pouze pro zónu 3G)

• Nevodivý prach:

- ⊗ 2D IIIB T125°C-T135°C-T195°C-T295°C
- ⊗ 3D IIIB T125°C-T135°C-T195°C-T295°C

• Vodivý prach (povinný motor IP65):

- ⊗ 2D IIIC T125°C-T135°C-T195°C-T295°C
- ⊗ 3D IIIC T125°C-T135°C-T195°C-T295°C

- Inspection door, draining, different seals on scroll and shaft access.
- Welded casing.
- Thermal insulation lagging.

ATEX versions

On request, explosion proof versions in accordance with ATEX directive for three phase models: Ambient temperature -20 °C to +60 °C, ambient pressure (abs.) 0,8 bar to 1,1 bar according to EN 14986.

• Gas:

- ⊗ 2G IIB T2-T3-T4, Motor Exd IIB or Exell
- ⊗ 2G IIB+H2 T2-T3-T4, Motor ExdIIC
- ⊗ 3G IIB T2-T3-T4, Motor ExnA (only for 3G zone)
- ⊗ 3G IIB+H2 T2-T3-T4, Motor ExnA (only for 3G zone)

• Non-conductive dust:

- ⊗ 2D IIIB T125°C-T135°C-T195°C-T295°C
- ⊗ 3D IIIB T125°C-T135°C-T195°C-T295°C

• Conductive dust (compulsory IP 65 motor):

- ⊗ 2D IIIC T125°C-T135°C-T195°C-T295°C
- ⊗ 3D IIIC T125°C-T135°C-T195°C-T295°C

TABULKA POUŽITÍ TABLE OF APPLICATIONS	
Charakter vzdušiny Air Type	Množství prachu Dust quantity (mg/m ³)
Transport drobného materiálu a pneumatická doprava Conveying material and pneumatic transport	< 50000

TECHNICKÉ PARAMETRY / TECHNICAL FEATURES

Ujistěte se, že elektrické parametry (napětí, proud, frekvence apod.) jsou vhodné pro vaši konkrétní aplikaci.

Please, check that electrical features (voltage, current, frequency, etc.) are suitable with your installation.

Typ Model	Velikost motoru Motor size	Otáčky Speed (min ⁻¹)	Jmenovitý výkon Motor power (kW)	Max. proud při 400 V Maximum absorbed current 400 V (A)	Max. průtok Maximum airflow (m ³ /h)	Akust. tlak ve vzdál. 1 m Sound pressure level at 1 m (dB(A) ⁽¹⁾)	Hmot. Weight (kg) ⁽²⁾	Moment setrvačnosti Moment of inertia (kg·m ²) ⁽³⁾
2PÓLOVÉ / 2POLE								
KA 401/2 P4A	80A2	2830	0,75	1,59	550	75	33	0,09
KA 451/2 P4A	80B2	2840	1,10	2,33	640	78	38	0,18
KA 451/2 P4A	90S2	2840	1,50	3,07	760	79	42	0,18
KA 501/2 P4A	90L2	2850	2,20	4,43	950	82	60	0,25
KA 501/2 P4A	100LA2	2900	3,00	5,77	1.080	82	67	0,25
KA 561/2 P4A	100LA2	2900	3,00	5,77	970	86	82	0,43
KA 561/2 P4A	112M2	2910	4,00	7,50	1.500	86	87	0,43
KA 631/2 P4A	132SA2	2890	5,50	10,10	1.380	90	124	0,85
KA 631/2 P4A	132SB2	2890	7,50	13,90	2.150	90	130	0,85
KA 711/2 P4A	132SB2	2890	7,50	13,90	1.020	93	150	1,38
KA 711/2 P4A	132MB2	2900	9,20	16,60	1.640	93	165	1,38
KA 711/2 P4A	160MR2	2930	11,00	18,70	3.130	93	188	1,38
KA 802/2 P4A	160MR2	2930	11,00	18,70	1.140	95	248	2,00
KA 802/2 P4A	160M2	2930	15,00	25,40	2.000	96	251	2,00
KA 801/2 P4A	160M2	2935	15,00	25,40	2.180	96	251	2,50
KA 801/2 P4A	160L2	2935	18,50	33,30	4.490	96	285	2,50
4PÓLOVÉ / 4POLE								
KA 802/4 P4A	100LB4	1425	3,00	6,15	930	77	171	2,00
KA 801/4 P4A	112M4	1430	4,00	8,20	2.190	78	180	2,50
KA 902/4 P4A	132SA4	1440	5,50	10,30	3.060	80	269	3,20
KA 901/4 P4A	132MA4	1450	7,50	13,90	3.160	81	297	4,20
KA 1002/4 P4A	132MB4	1460	9,20	17,40	4.250	84	372	5,80
KA 1001/4 P4A	160M4	1450	11,00	20,70	4.300	86	460	6,80

¹ S připojeným potrubím na straně výtaku / Piping only on outlet side

Tolerance úrovně hluku +3 dB/A, měřeno v bodě maximální účinnosti / Noise level tolerance +3 dB/A, measured in the maximum efficiency point

² Včetně motoru a pro montážní polohy LG270 nebo RD270 / With motor included and for LG270 or RD270 position

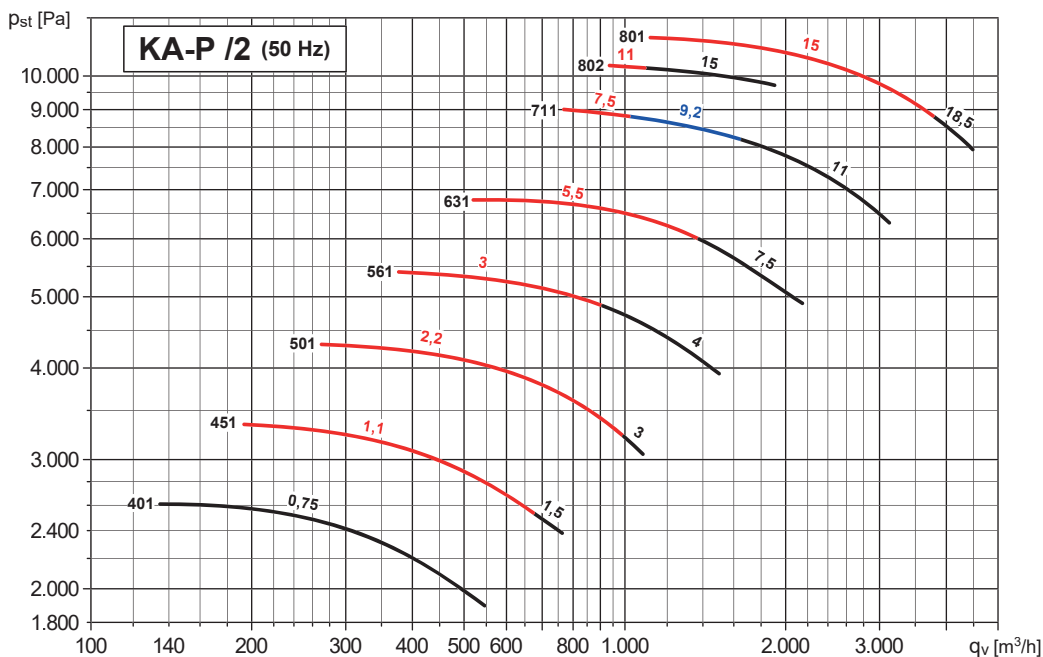
³ Moment setrvačnosti oběžného kola / Impeller's moment of inertia

CHARAKTERISTIKY (na výtlačku) / PERFORMANCE CURVES (at outlet)

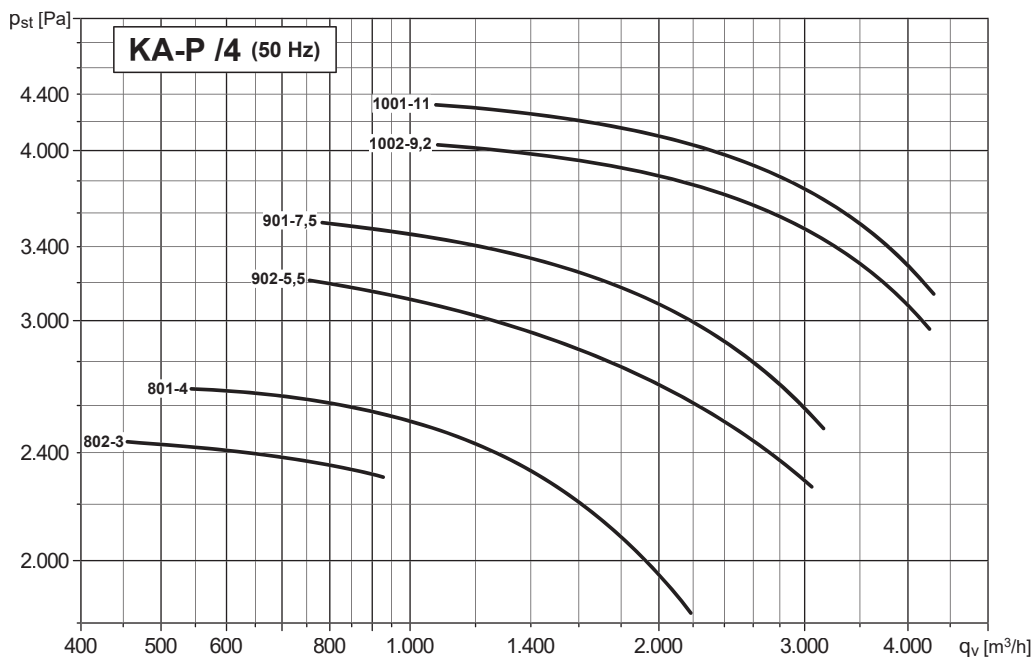
- ventilátor osazen potrubím na sání i výtlačku
- průtok vzduchu v m³/h
- p_{st}: statický tlak v Pa
- velikost - výkon motoru v kW
- příklad: 711 - 7,5, 9,2 nebo 11
velikost - kW

- fan ducted on both inlet and outlet sides
- air volume in m³/h
- p_{st}: Static pressure in Pa
- model - motor power in kW
- example: 711 - 7,5, 9,2 nebo 11
model - kW

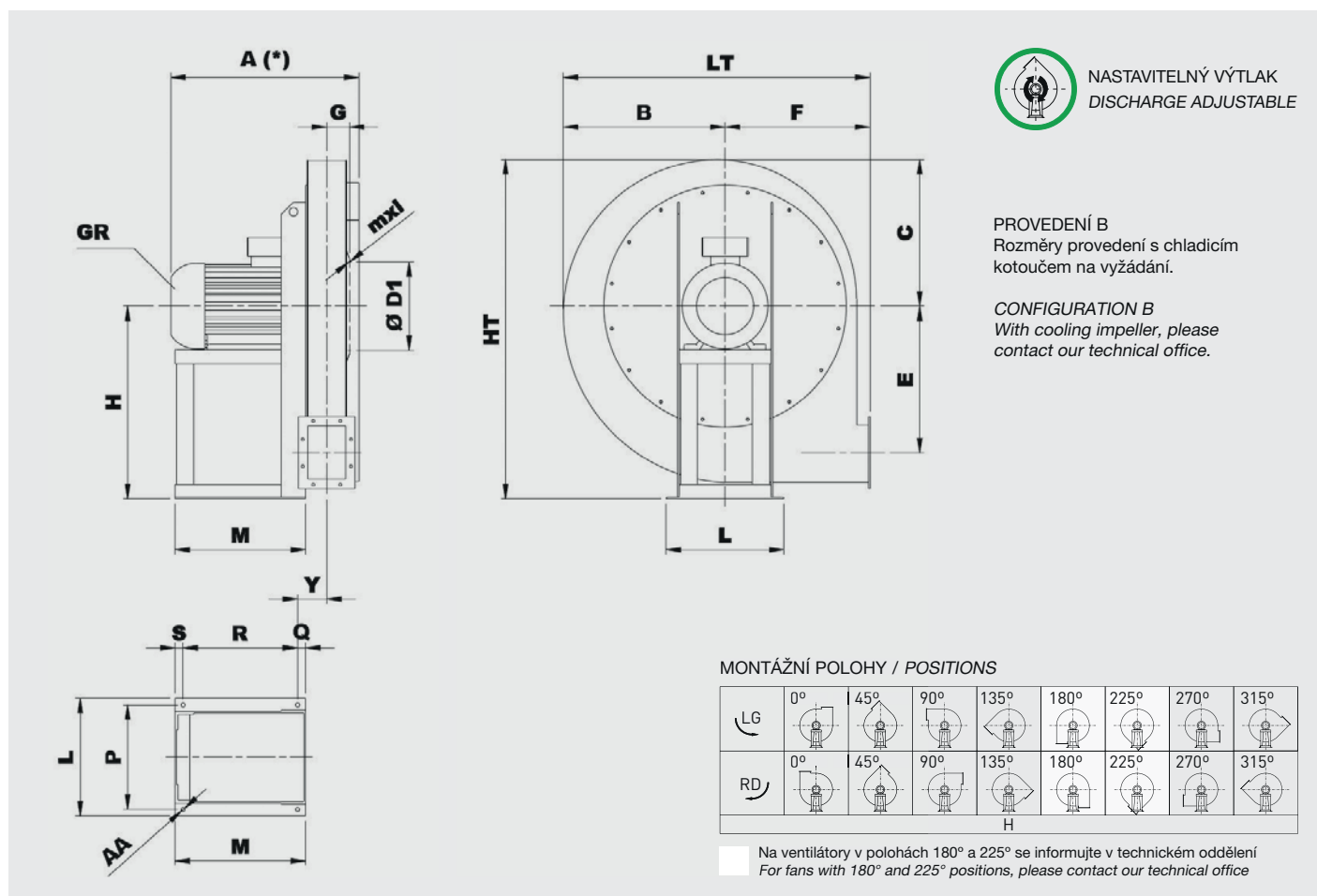
2pólové - velikosti 401 až 801
2pole - models from 401 to 801



4pólové - velikosti 801 až 1001
4pole - models from 801 to 1001

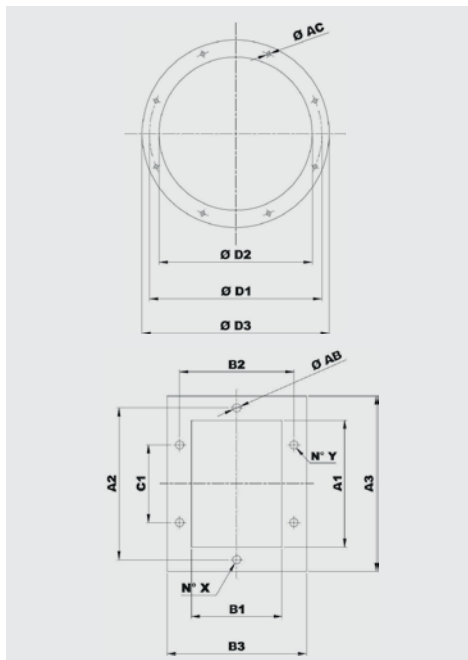


ROZMĚRY (mm) / DIMENSIONS (mm)



Typ Type		Ventilátor Fan											Montážní podstavec Base							
Ventilátor Fan	Motor Motor	A*	B	C	Ø D1	E	F	G	H	HT	mxl	Y	LT	L	P	M	Q	R	S	Ø AA
KA 401/2 P4A	80B2	350	310	285	165	273	280	40	375	660	M6X20	82	590	225	203	225	45	166	14	10
KA 401/2 P4A	80A2	350	310	285	165	273	280	40	375	660	M6X20	82	590	225	203	225	45	166	14	10
KA 451/2 P4A	90S2	375	345	315	182	305	300	44	400	715	M6X20	102	645	260	234	260	60	183	17	10
KA 451/2 P4A	80B2	360	345	315	182	305	300	44	400	715	M6X20	87	645	225	203	225	45	166	14	10
KA 501/2 P4A	100LA2	445	380	350	200	342	335	50	450	800	M6X20	70	715	324	289	295	23	249	23	12
KA 501/2 P4A	90L2	410	380	350	200	342	335	50	450	800	M6X20	107	715	260	234	260	60	183	17	10
KA 561/2 P4A	100LA2	455	430	390	219	387	375	55	500	890	M6X20	75	805	324	289	295	23	249	23	12
KA 561/2 P4A	112M2	495	430	390	219	387	375	55	500	890	M6X20	75	805	324	289	310	23	264	23	12
KA 631/2 P4A	132SA2	540	485	440	241	436	425	60	560	1000	M6X20	81	910	372	337	360	23	314	23	12
KA 631/2 P4A	132SB2	540	485	440	241	436	425	60	560	1000	M6X20	81	910	372	337	360	23	314	23	12
KA 711/2 P4A	132MB2	615	540	490	265	488	475	68	630	1120	M6X20	87	1015	372	337	360	23	314	23	12
KA 711/2 P4A	132SB2	575	540	490	265	488	475	68	630	1120	M6X20	87	1015	372	337	360	23	314	23	12
KA 711/2 P4A	160MR2	700	540	490	265	488	475	68	630	1120	M6X20	92	1015	440	395	470	28	414	28	14
KA 801/2 P4A	160L2	715	610	550	292	551	530	75	710	1260	M8X25	99	1140	440	395	470	28	414	28	14
KA 801/2 P4A	160M2	715	610	550	292	551	530	75	710	1260	M8X25	99	1140	440	395	470	28	414	28	14
KA 801/4 P4A	112M4	530	610	550	292	551	530	75	710	1260	M8X25	94	1140	324	289	310	23	264	23	12
KA 802/2 P4A	160MR2	715	610	550	292	551	530	75	710	1260	M8X25	99	1140	440	395	470	28	414	28	14
KA 802/4 P4A	100LB4	530	610	550	292	551	530	75	710	1260	M8X25	94	1140	324	289	295	23	249	23	12
KA 901/4 P4A	132MA4	650	685	610	332	620	600	81	800	1420	M8X25	106	1285	372	337	360	23	314	23	12
KA 902/4 P4A	132SA4	650	685	610	332	620	600	81	800	1420	M8X25	106	1285	372	337	360	23	314	23	12
KA 1001/4 P4A	160M4	820	760	690	366	690	670	93	900	1590	M8X25	118	1430	440	395	470	28	414	28	14
KA 1002/4 P4A	132MB4	670	760	690	366	690	670	93	900	1590	M8X25	113	1430	372	337	360	23	314	23	12

* V závislosti na konkrétním provedení motoru / Depending on motor size

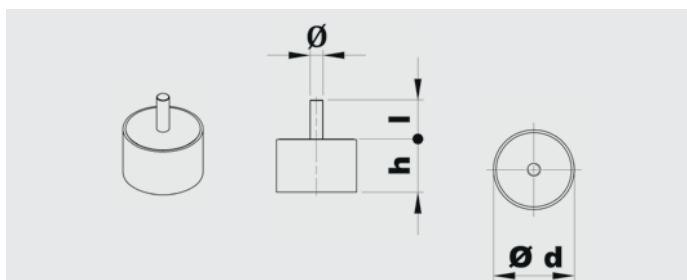


Typ Model	Příruba na sání Inlet flange					
	Vel. příruby Bride type	Ø D1	Ø D2	Ø D3	Ø AC	Otvory Holes
401	125	129	165	189	8	4
451	140	144	182	214	8	8
501	160	164	200	234	8	8
561	180	184	219	254	8	8
631	200	204	241	274	8	8
711	224	228	265	298	8	8
801	250	254	292	324	10	8
901	280	285	332	365	10	8
1001	315	320	366	400	10	8

Typ Model	Příruba na výtlaku Discharge flange										
	Vel. příruby Bride type	A1	B1	A2	B2	A3	B3	C1	Ø AB	N°X	N°Y
401	90x63	95	68	129	102	145	118	-	10	1+1	1+1
451	100x71	105	76	139	110	165	136	-	10	1+1	1+1
501	112x80	117	85	151	119	177	145	-	10	1+1	1+1
561	125x90	131	95	165	129	191	155	100	10	1+1	2+2
631	140x100	146	105	182	139	216	175	112	12	1+1	2+2
711	160x112	164	117	200	151	234	187	112	12	1+1	2+2
801	180x125	183	131	219	165	253	201	112	12	1+1	2+2
901	200x140	205	146	241	182	275	216	112	12	2+2	2+2
1001	224x160	229	164	265	200	299	234	112	12	2+2	2+2

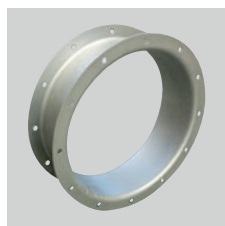
IZOLÁTORY CHVĚNÍ / SILENT BLOCKS
Doporučené izolátory chvění / Suggested silent blocks

Ventilátor / Fan	Provedení 4 / Arrangement 4
401	4 x AM 20 - 20 x 20
451	4 x AM 20 - 20 x 20
501	4 x AM 25 - 25 x 20
561	4 x AM 30 - 30 x 30
631	4 x AM 30 - 30 x 30
711	4 x AM 40 - 40 x 30
801	4 x AM 50 - 50 x 40
901	4 x AM 50 - 50 x 40
1001	4 x AM 75 - 75 x 50

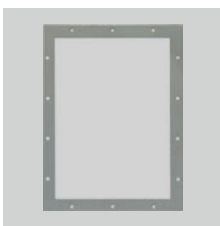


Typ Type	Zátěž na 4 izolátory Load for 4 supports (kg)	d	h	Ø	l	Hmot. Weight (kg)
AM20	11÷40	20	20	M6	15	0,02
AM25	41÷80	25	20	M6	18	0,03
AM30	81÷140	30	30	M8	20	0,05
AM40	141÷224	40	30	M8	23	0,10
AM50	225÷315	50	40	M10	28	0,20
AM75	316÷630	75	50	M12	37	0,50

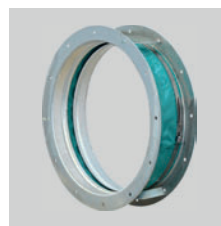
PŘÍSLUŠENSTVÍ / ACCESSORIES



CA (CFH1) - CFH2 - CFH3
Kruhá spojka s přírubou a protipřírubou.
Counter-flange - Circular flange.



CP
Čtyřhranná příruba.
Rectangular Flange.



GA
Pružná kruhá manžeta s přírubou.
Inlet flexible connector.



GP
Pružná čtyřhranná manžeta s přírubou.
Outlet flexible connector.



DP
Regulovatelná kruhá klapka na sání.
Inlet damper governor.



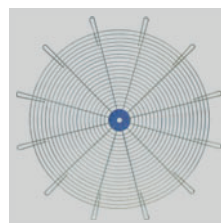
SAD
Regulovatelná čtyřhranná klapka na výtlak.
Air reducing damper at outlet.



SF
Kruhá škrticí klapka.
Throttle valve.



DF
Kruhá filtr na sání.
Air filter at inlet.



RC
Ochranná mřížka.
Protection net.



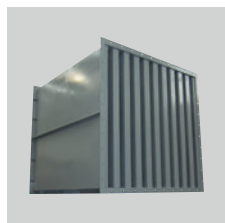
AM/AZ
Izolátory chvění.
Silent blocks.



SCSO
Kruhá tlumič hluku.
Cylindrical sound attenuator.



SCCO
Kruhá tlumič hluku s kulisou.
Cylindrical sound attenuator with internal pot.



SASS
Kulisový tlumič hluku.
Baffle type sound attenuator.



CI
Hlukově izolovaný box.
Noise enclosure.

Další informace naleznete v části "Montážní příslušenství".
For more information see "Mounting accessories".