

| Typ | A | B1 | B2 | C1 | C2 | Ø D | E | F | G | H | I | J | K |
|-------------|-----|----|----|-------|-----|-----|-------|-----|-----|-------|----|----|-----|
| JETLINE 100 | 276 | 15 | 15 | 181 | 190 | 95 | 256 | 306 | 70 | 98 | - | 15 | 6,5 |
| JETLINE 125 | 279 | 15 | 15 | 206 | 214 | 120 | 265 | 315 | 70 | 111 | - | 15 | 6,5 |
| JETLINE 150 | 323 | 20 | 20 | 243,5 | 252 | 145 | 298,5 | 348 | 70 | 130 | - | 15 | 6,5 |
| JETLINE 160 | 323 | 20 | 20 | 243,5 | 252 | 155 | 298,5 | 348 | 70 | 130 | - | 15 | 6,5 |
| JETLINE 200 | 322 | 30 | 30 | 273 | 281 | 195 | 320 | 369 | 100 | 144,5 | - | 15 | 6,5 |
| JETLINE 250 | 329 | 20 | 30 | 293 | 301 | 245 | 326 | 375 | 120 | 154,3 | 50 | 15 | 6,5 |
| JETLINE 315 | 369 | 20 | 33 | 322 | 331 | 310 | 357,5 | 407 | 120 | 170 | 50 | 15 | 6,5 |

Technické parametry

■ Skříň

je vylisována z ocelového pozinkového plechu. Kompaktní nízkoprofilový design. Na hrdlech pro připojení potrubí je gumové těsnění, na výtlaku je integrován difuzor zlepšující účinnost a snižující hluk.

■ Oběžné kolo

je vyrobeno z ABS plastu, jeho optimalizovaný design zvyšuje výkon a snižuje hluk.

■ Motor

Jednofázový asynchronní motor s vnějším rotorem a tepelnou ochranou. Napětí 220-240 V, 50/60 Hz (JETLINE 315 pouze 50 Hz), Třída izolace F, krytí IP44. Pracovní teplota -20 °C až +60 °C.

■ Svorkovnice

je z černého plastu, je pevně umístěna na skříni ventilátoru.

■ Regulace otáček

se provádí elektronickými nebo transformátory regulátory.

■ Montáž

ventilátoru se provádí pomocí montážní konzole (součást dodávky) v každé poloze osy

motoru. Skříň nesmí přenášet mechanické namáhání z potrubních rozvodů. Je nutné použít pružné připojení k potrubí.

■ Příslušenství VZT

- VBM, KAA spojovací manžeta (K 7.1)
- RSK zpětné klapky (K 7.1)
- MSK škrťací klapky (K 7.1)
- MAA, MTS, SONOULTRA tlumiče hluku (K 7.1)
- Aluflex®, Sonoflex®, Greyflex® flexibilní hadice (K 7.3)
- MBE, MBW ohřívače (K 7.1)
- MFL filtry do kruhového potrubí (K 7.1)
- BDOP, IT univerz. talířové ventily (K 7.2)
- LG plastové venkovní mřížky (K 7.1)
- VK, PER venkovní samotížné klapky (K 7.1)

■ Příslušenství EL

- REB, REV regulátory otáček (K 8.1)
- AIRSENS intel. čidla RH, VOC, CO₂ (K 8.2)
- SQA čidlo kvality vzduchu (K 8.2)
- DT 3 elektronický spínač pro zpožděný dobůh nastavitelný 2-20 min (K 8.2)
- DT 4 program. časové relé (K 8.2)
- DT 8-R program. dobůhový spínač (K 8.2)
- ZN dobůhový spínače (K 8.2)
- DTS PSA tlakové snímače (K 8.2)

- RTR prostorový termostat (K 8.2)
- HYG, HIG hygrostaty (K 8.2)

■ Pokyny

Ventilátory jsou určeny k odvětrání rodinných domů, sociálních zařízení, kanceláří a provozoven. Výhodně lze při instalaci do podhledu použít flexohadice, tvarovky, rozváděcí skříně a talířové ventily. Ventilátory lze použít ve spojení s inteligentním čidlem AIRSENS-RH nebo s hygrostatem kombinovaným s termostatem pro odvětrání vlhkých prostor.



ErP conform

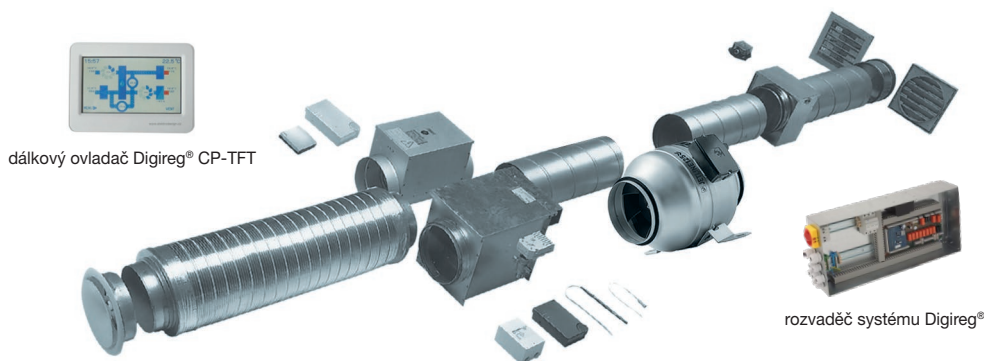
EASY VENT
selekcni program

Technické a hlukové parametry v jednotlivých bodech pracovních charakteristik naleznete v selekčním programu EASYVENT na www.elektrodesign.cz.

| Typ | otáčky [min ⁻¹] | výkon [W] | napětí [V] | proud [A] | průtok (0 Pa) [m ³ /h] | teplota [°C] | akust.tlak* [dB(A)] | | | hmot. [kg] | regulace | dobůhový spínač |
|-------------|-----------------------------|-----------|------------|-----------|-----------------------------------|--------------|---------------------|----------|--------|------------|----------------|-----------------|
| | | | | | | | sání | do okolí | výtlač | | | |
| JETLINE 100 | 2690 | 19 | 230 | 0,1 | 260 | -20 až +60 | 41 | 22 | 39 | 3,0 | REB 1; REV 1,5 | DT 3; ZN |
| JETLINE 125 | 2640 | 40 | 230 | 0,2 | 420 | -20 až +60 | 47 | 25 | 47 | 3,4 | REB 1; REV 1,5 | DT 3; ZN |
| JETLINE 150 | 2730 | 83 | 230 | 0,4 | 750 | -20 až +60 | 52 | 31 | 50 | 4,5 | REB 1; REV 1,5 | DT 3; ZN |
| JETLINE 160 | 2730 | 84 | 230 | 0,4 | 760 | -20 až +60 | 52 | 31 | 51 | 4,5 | REB 1; REV 1,5 | DT 3; ZN |
| JETLINE 200 | 2630 | 125 | 230 | 0,5 | 1080 | -20 až +60 | 58 | 42 | 55 | 5,6 | REB 1; REV 1,5 | DT 3; ZN |
| JETLINE 250 | 2710 | 160 | 230 | 0,7 | 1280 | -20 až +60 | 59 | 45 | 58 | 6,5 | REB 1; REV 1,5 | DT 3; ZN |
| JETLINE 315 | 2600 | 215 | 230 | 0,9 | 1610 | -20 až +60 | 61 | 49 | 60 | 8,4 | REB 1; REV 1,5 | DT 3; ZN |

* akustický tlak je měřen ve volném poli ve vzdálenosti 1,5 m v bodě 2

Sestava pro přívod vzduchu s použitím ventilátorů JETLINE



dálkový ovladač Digireg® CP-TFT

rozvaděč systému Digireg®

13

JETLINE SYSTÉM elektro

| typ | ventilátor | filtr | el. ohřivač | tlumič | tlumič flexo | protidešť. žaluzie | samotížná žaluzie | zpětná klapka | přívodní talíř. ventil | diferenc.tlak. čidlo | regulátor systému viz kap. 9 |
|------|-------------|---------|-------------|---------|--------------|--------------------|-------------------|---------------|------------------------|----------------------|------------------------------|
| 100E | JETLINE 100 | MFL 100 | MBE 100/0,4 | MAA 100 | MTS 100 | LG 100 | PER 100 | RSK 100 | IT 100 | DTS PSA | Digireg® M1-E2 |
| 125E | JETLINE 125 | MFL 125 | MBE 125/1,2 | MAA 125 | MTS 125 | LG 125 | PER 125 | RSK 125 | IT 125 | DTS PSA | Digireg® M1-E2 |
| 150E | JETLINE 150 | MFL 150 | MBE 160/2,1 | MAA 150 | MTS 150 | PRG 160 | PER 160 | RSK 150 | IT 150 | DTS PSA | Digireg® M1-E2 |
| 160E | JETLINE 160 | MFL 160 | MBE 160/2,1 | MAA 160 | MTS 160 | PRG 160 | PER 160 | RSK 160 | IT 150 | DTS PSA | Digireg® M1-E2 |
| 200E | JETLINE 200 | MFL 200 | MBE 200/5,0 | MAA 200 | MTS 200 | PRG 200 | PER 200 | RSK 200 | IT 200 | DTS PSA | Digireg® M3-E8-2 |
| 250E | JETLINE 250 | MFL 250 | MBE 250/6,0 | MAA 250 | MTS 250 | PRG 250 | PER 250 | RSK 250 | - | DTS PSA | Digireg® M3-E8-2 |
| 315E | JETLINE 315 | MFL 315 | MBE 315/6,0 | MAA 315 | MTS 315 | PRG 315 | PER 315 | RSK 315 | - | DTS PSA | Digireg® M3-E8-2 |

JETLINE SYSTÉM hydro

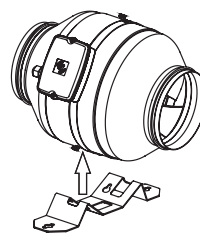
| typ | ventilátor | filtr | vodní ohřivač | tlumič | tlumič flexo | protidešť. žaluzie | samotížná žaluzie | zpětná klapka | přívodní talíř. ventil | diferenc.tlak. čidlo | regulátor systému viz kap. 9 |
|------|-------------|---------|---------------|---------|--------------|--------------------|-------------------|---------------|------------------------|----------------------|------------------------------|
| 100W | JETLINE 100 | MFL 100 | MBW 100 | MAA 100 | MTS 100 | LG 100 | PER 100 | RSK 100 | IT 100 | DTS PSA | Digireg® M1-Vx |
| 125W | JETLINE 125 | MFL 125 | MBW 125 | MAA 125 | MTS 125 | LG 125 | PER 125 | RSK 125 | IT 125 | DTS PSA | Digireg® M1-Vx |
| 150W | JETLINE 150 | MFL 150 | MBW 160 | MAA 150 | MTS 150 | PRG 160 | PER 160 | RSK 150 | IT 150 | DTS PSA | Digireg® M1-Vx |
| 160W | JETLINE 160 | MFL 160 | MBW 160 | MAA 160 | MTS 160 | PRG 160 | PER 160 | RSK 160 | IT 150 | DTS PSA | Digireg® M1-Vx |
| 200W | JETLINE 200 | MFL 200 | MBW 200 | MAA 200 | MTS 200 | PRG 200 | PER 200 | RSK 200 | IT 200 | DTS PSA | Digireg® M1-Vx |
| 250W | JETLINE 250 | MFL 250 | MBW 250 | MAA 250 | MTS 250 | PRG 250 | PER 250 | RSK 250 | - | DTS PSA | Digireg® M1-Vx |
| 315W | JETLINE 315 | MFL 315 | MBW 315 | MAA 315 | MTS 315 | PRG 315 | PER 315 | RSK 315 | - | DTS PSA | Digireg® M1-Vx |



gumové těsnění na sání i na výtaku



svorkovnice IP65 pevně umístěna na skříní

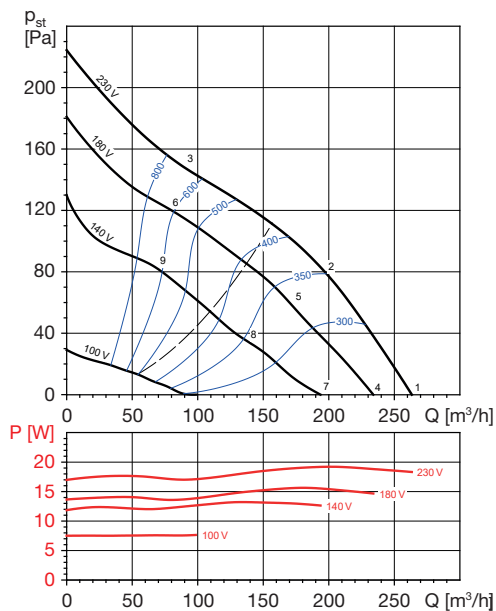


montážní konzola součástí dodávky

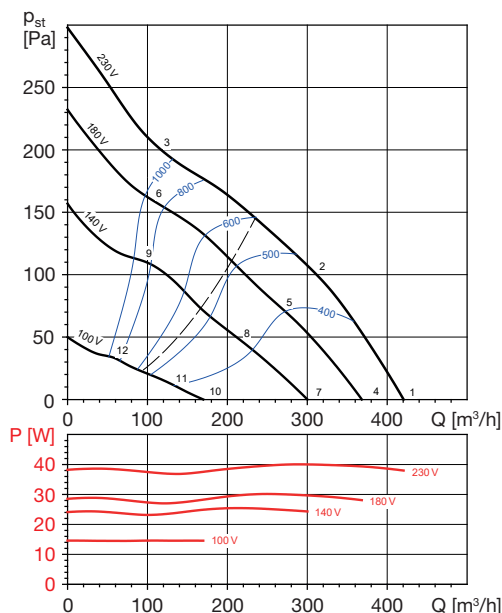
Charakteristiky

13

JETLINE 100



JETLINE 125

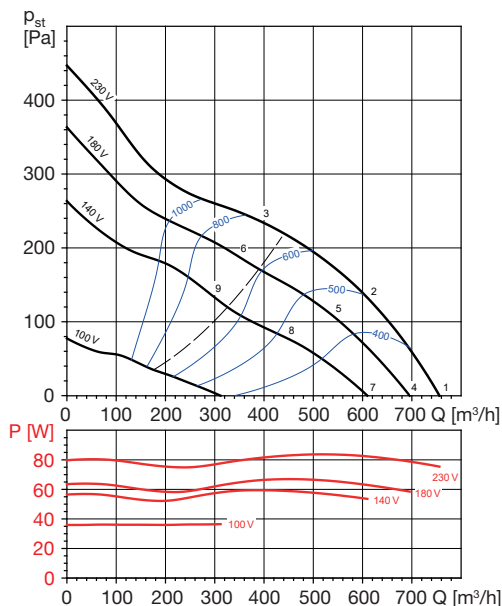
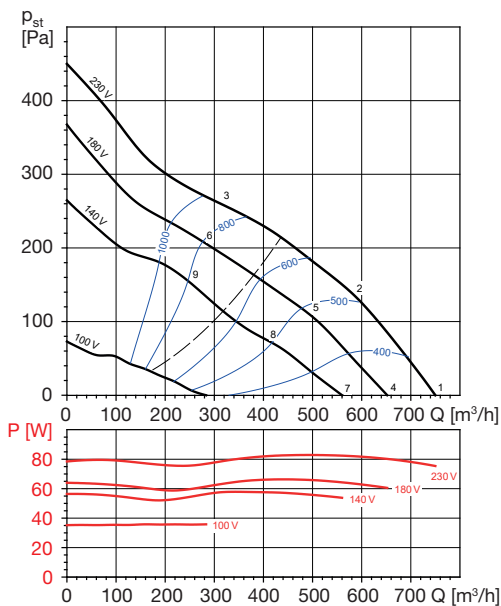


| prac. bod | 63 | 125 | 250 | 500 | 1000 | 2000 | 4000 | 8000 | $L_{w,Atot}$ |
|------------|----|-----|-----|-----|------|------|------|------|--------------|
| sání | 30 | 33 | 44 | 50 | 54 | 51 | 51 | 36 | 58 |
| 1 výtlačak | 27 | 32 | 45 | 49 | 50 | 49 | 46 | 34 | 55 |
| do okolí | 19 | 15 | 23 | 27 | 35 | 34 | 34 | 19 | 40 |
| sání | 27 | 31 | 42 | 47 | 51 | 48 | 48 | 34 | 55 |
| 2 výtlačak | 27 | 32 | 44 | 47 | 48 | 46 | 46 | 34 | 53 |
| do okolí | 16 | 13 | 21 | 24 | 32 | 31 | 31 | 17 | 37 |
| sání | 29 | 39 | 51 | 52 | 56 | 51 | 50 | 36 | 60 |
| 3 výtlačak | 29 | 41 | 53 | 51 | 53 | 49 | 47 | 35 | 58 |
| do okolí | 18 | 21 | 30 | 29 | 37 | 34 | 33 | 19 | 41 |
| sání | 27 | 30 | 41 | 47 | 51 | 48 | 48 | 33 | 55 |
| 4 výtlačak | 24 | 29 | 42 | 47 | 46 | 43 | 43 | 31 | 53 |
| do okolí | 16 | 12 | 20 | 24 | 32 | 31 | 31 | 16 | 37 |
| sání | 24 | 28 | 39 | 44 | 48 | 45 | 45 | 31 | 52 |
| 5 výtlačak | 24 | 29 | 41 | 44 | 45 | 43 | 43 | 31 | 50 |
| do okolí | 13 | 10 | 18 | 21 | 29 | 28 | 28 | 14 | 33 |
| sání | 27 | 37 | 49 | 50 | 54 | 49 | 48 | 34 | 57 |
| 6 výtlačak | 27 | 39 | 51 | 49 | 51 | 47 | 45 | 33 | 56 |
| do okolí | 16 | 19 | 28 | 27 | 35 | 32 | 31 | 17 | 38 |
| sání | 23 | 26 | 37 | 43 | 47 | 44 | 44 | 29 | 51 |
| 7 výtlačak | 20 | 25 | 38 | 42 | 43 | 42 | 39 | 27 | 48 |
| do okolí | 12 | 8 | 16 | 20 | 28 | 27 | 27 | 12 | 32 |
| sání | 18 | 22 | 33 | 38 | 42 | 39 | 39 | 25 | 47 |
| 8 výtlačak | 18 | 23 | 35 | 38 | 39 | 37 | 37 | 25 | 45 |
| do okolí | 7 | 4 | 12 | 15 | 23 | 22 | 22 | 8 | 28 |
| sání | 23 | 33 | 45 | 46 | 50 | 45 | 44 | 30 | 53 |
| 9 výtlačak | 23 | 35 | 47 | 45 | 47 | 43 | 41 | 29 | 52 |
| do okolí | 12 | 15 | 24 | 23 | 31 | 28 | 27 | 13 | 34 |

| prac. bod | 63 | 125 | 250 | 500 | 1000 | 2000 | 4000 | 8000 | $L_{w,Atot}$ |
|------------|----|-----|-----|-----|------|------|------|------|--------------|
| sání | 41 | 38 | 52 | 63 | 55 | 56 | 52 | 43 | 65 |
| 1 výtlačak | 29 | 45 | 52 | 61 | 56 | 56 | 54 | 41 | 64 |
| do okolí | 31 | 25 | 27 | 37 | 34 | 35 | 33 | 25 | 42 |
| sání | 40 | 37 | 50 | 58 | 52 | 54 | 51 | 41 | 61 |
| 2 výtlačak | 28 | 47 | 48 | 58 | 54 | 54 | 54 | 39 | 62 |
| do okolí | 30 | 24 | 25 | 32 | 31 | 33 | 32 | 23 | 39 |
| sání | 43 | 46 | 59 | 63 | 57 | 56 | 53 | 42 | 66 |
| 3 výtlačak | 31 | 52 | 53 | 61 | 58 | 56 | 57 | 40 | 65 |
| do okolí | 33 | 33 | 34 | 37 | 36 | 35 | 34 | 24 | 43 |
| sání | 39 | 36 | 50 | 61 | 53 | 54 | 50 | 41 | 62 |
| 4 výtlačak | 27 | 43 | 50 | 59 | 54 | 54 | 52 | 39 | 62 |
| do okolí | 29 | 23 | 25 | 35 | 32 | 33 | 31 | 23 | 39 |
| sání | 37 | 34 | 47 | 55 | 49 | 51 | 48 | 38 | 58 |
| 5 výtlačak | 25 | 44 | 45 | 55 | 51 | 51 | 51 | 36 | 59 |
| do okolí | 27 | 21 | 22 | 29 | 28 | 30 | 29 | 20 | 36 |
| sání | 41 | 44 | 57 | 61 | 55 | 54 | 51 | 40 | 64 |
| 6 výtlačak | 29 | 50 | 51 | 59 | 56 | 54 | 55 | 38 | 63 |
| do okolí | 31 | 31 | 32 | 35 | 34 | 33 | 32 | 22 | 41 |
| sání | 34 | 31 | 45 | 56 | 48 | 49 | 45 | 36 | 58 |
| 7 výtlačak | 22 | 38 | 45 | 54 | 49 | 49 | 47 | 34 | 57 |
| do okolí | 24 | 18 | 20 | 30 | 27 | 28 | 26 | 18 | 35 |
| sání | 32 | 29 | 42 | 50 | 44 | 46 | 43 | 33 | 53 |
| 8 výtlačak | 20 | 39 | 40 | 50 | 46 | 46 | 46 | 31 | 54 |
| do okolí | 22 | 16 | 17 | 24 | 23 | 25 | 24 | 15 | 31 |
| sání | 37 | 40 | 53 | 57 | 51 | 50 | 47 | 36 | 60 |
| 9 výtlačak | 25 | 46 | 47 | 55 | 52 | 50 | 51 | 34 | 59 |
| do okolí | 27 | 27 | 28 | 31 | 30 | 29 | 28 | 18 | 37 |

JETLINE 150

JETLINE 160



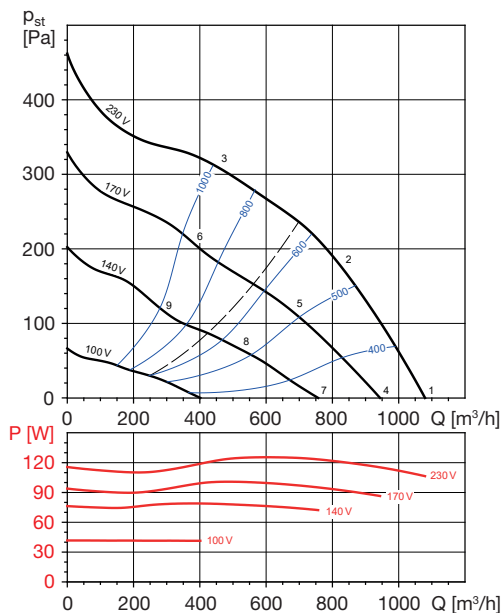
13

| prac. bod | 63 | 125 | 250 | 500 | 1000 | 2000 | 4000 | 8000 | $L_{w,Atot}$ |
|------------|----|-----|-----|-----|------|------|------|------|--------------|
| 1 sání | 29 | 40 | 58 | 62 | 59 | 61 | 59 | 50 | 67 |
| 1 výtlak | 40 | 43 | 57 | 62 | 59 | 59 | 57 | 46 | 66 |
| 1 do okolí | 14 | 27 | 34 | 39 | 39 | 41 | 42 | 33 | 47 |
| 2 sání | 28 | 39 | 58 | 62 | 58 | 60 | 57 | 49 | 66 |
| 2 výtlak | 28 | 43 | 56 | 61 | 57 | 58 | 55 | 44 | 65 |
| 2 do okolí | 13 | 26 | 34 | 39 | 38 | 40 | 40 | 32 | 46 |
| 3 sání | 34 | 43 | 53 | 61 | 57 | 60 | 55 | 47 | 65 |
| 3 výtlak | 31 | 46 | 55 | 61 | 57 | 58 | 53 | 42 | 65 |
| 3 do okolí | 19 | 30 | 29 | 38 | 37 | 40 | 38 | 30 | 45 |
| 4 sání | 27 | 38 | 56 | 60 | 57 | 59 | 57 | 48 | 65 |
| 4 výtlak | 38 | 41 | 55 | 60 | 57 | 57 | 55 | 44 | 65 |
| 4 do okolí | 12 | 25 | 32 | 37 | 37 | 39 | 40 | 31 | 45 |
| 5 sání | 26 | 37 | 56 | 60 | 56 | 58 | 55 | 47 | 65 |
| 5 výtlak | 26 | 41 | 54 | 59 | 55 | 56 | 53 | 42 | 63 |
| 5 do okolí | 11 | 24 | 32 | 37 | 36 | 38 | 38 | 30 | 44 |
| 6 sání | 32 | 41 | 51 | 59 | 55 | 58 | 53 | 45 | 64 |
| 6 výtlak | 29 | 44 | 53 | 59 | 55 | 56 | 51 | 40 | 63 |
| 6 do okolí | 17 | 28 | 27 | 36 | 35 | 38 | 36 | 28 | 43 |
| 7 sání | 24 | 35 | 53 | 57 | 54 | 56 | 54 | 45 | 62 |
| 7 výtlak | 35 | 38 | 52 | 57 | 54 | 54 | 52 | 41 | 61 |
| 7 do okolí | 9 | 22 | 29 | 34 | 34 | 36 | 37 | 28 | 42 |
| 8 sání | 22 | 33 | 52 | 56 | 52 | 54 | 51 | 43 | 61 |
| 8 výtlak | 22 | 37 | 50 | 55 | 51 | 52 | 49 | 38 | 59 |
| 8 do okolí | 7 | 20 | 28 | 33 | 32 | 34 | 34 | 26 | 40 |
| 9 sání | 29 | 38 | 48 | 56 | 52 | 55 | 50 | 42 | 61 |
| 9 výtlak | 26 | 41 | 50 | 56 | 52 | 53 | 48 | 37 | 60 |
| 9 do okolí | 14 | 25 | 24 | 33 | 32 | 35 | 33 | 25 | 40 |

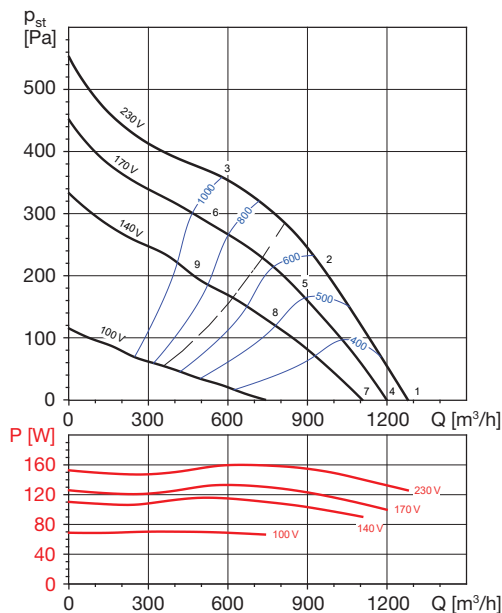
| prac. bod | 63 | 125 | 250 | 500 | 1000 | 2000 | 4000 | 8000 | $L_{w,Atot}$ |
|------------|----|-----|-----|-----|------|------|------|------|--------------|
| 1 sání | 38 | 49 | 54 | 63 | 60 | 62 | 64 | 52 | 69 |
| 1 výtlak | 39 | 42 | 56 | 63 | 59 | 59 | 60 | 51 | 67 |
| 1 do okolí | 24 | 14 | 23 | 35 | 38 | 40 | 47 | 38 | 49 |
| 2 sání | 36 | 47 | 54 | 62 | 58 | 60 | 60 | 49 | 67 |
| 2 výtlak | 44 | 42 | 55 | 62 | 58 | 58 | 57 | 47 | 66 |
| 2 do okolí | 22 | 12 | 23 | 34 | 36 | 38 | 43 | 35 | 46 |
| 3 sání | 38 | 45 | 54 | 61 | 56 | 60 | 57 | 47 | 65 |
| 3 výtlak | 45 | 46 | 55 | 61 | 57 | 58 | 55 | 45 | 65 |
| 3 do okolí | 24 | 10 | 23 | 33 | 34 | 38 | 40 | 33 | 44 |
| 4 sání | 36 | 47 | 52 | 61 | 58 | 60 | 62 | 50 | 67 |
| 4 výtlak | 37 | 40 | 54 | 61 | 57 | 57 | 58 | 49 | 65 |
| 4 do okolí | 22 | 12 | 21 | 33 | 36 | 38 | 45 | 36 | 47 |
| 5 sání | 34 | 45 | 52 | 60 | 56 | 58 | 58 | 47 | 64 |
| 5 výtlak | 42 | 40 | 53 | 60 | 56 | 56 | 55 | 45 | 64 |
| 5 do okolí | 20 | 10 | 21 | 32 | 34 | 36 | 41 | 33 | 43 |
| 6 sání | 36 | 43 | 52 | 59 | 54 | 58 | 55 | 45 | 63 |
| 6 výtlak | 43 | 44 | 53 | 59 | 55 | 56 | 53 | 43 | 63 |
| 6 do okolí | 22 | 8 | 21 | 31 | 32 | 36 | 38 | 31 | 42 |
| 7 sání | 34 | 45 | 50 | 59 | 56 | 58 | 60 | 48 | 64 |
| 7 výtlak | 35 | 38 | 52 | 59 | 55 | 55 | 56 | 47 | 63 |
| 7 do okolí | 20 | 10 | 19 | 31 | 34 | 36 | 43 | 34 | 44 |
| 8 sání | 30 | 41 | 48 | 56 | 52 | 54 | 54 | 43 | 61 |
| 8 výtlak | 38 | 36 | 49 | 56 | 52 | 52 | 51 | 41 | 60 |
| 8 do okolí | 16 | 6 | 17 | 28 | 30 | 32 | 37 | 29 | 40 |
| 9 sání | 32 | 39 | 48 | 55 | 50 | 54 | 51 | 41 | 60 |
| 9 výtlak | 39 | 40 | 49 | 55 | 51 | 52 | 49 | 39 | 59 |
| 9 do okolí | 18 | 4 | 17 | 27 | 28 | 32 | 34 | 27 | 38 |

13

JETLINE 200



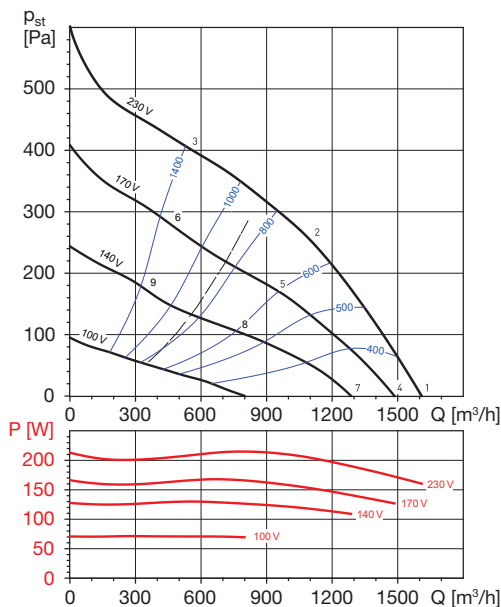
JETLINE 250



| prac. bod | 63 | 125 | 250 | 500 | 1000 | 2000 | 4000 | 8000 | L_{wAtot} |
|------------|----|-----|-----|-----|------|------|------|------|-------------|
| 1 sání | 29 | 44 | 60 | 65 | 65 | 64 | 65 | 60 | 72 |
| 1 výtlačk | 28 | 45 | 61 | 65 | 64 | 63 | 62 | 56 | 71 |
| 1 do okolí | 18 | 36 | 48 | 50 | 50 | 46 | 49 | 42 | 56 |
| 2 sání | 30 | 40 | 56 | 66 | 68 | 64 | 62 | 57 | 72 |
| 2 výtlačk | 28 | 44 | 57 | 64 | 65 | 62 | 58 | 53 | 69 |
| 2 do okolí | 19 | 33 | 44 | 51 | 53 | 46 | 45 | 39 | 56 |
| 3 sání | 41 | 51 | 63 | 68 | 70 | 68 | 61 | 54 | 74 |
| 3 výtlačk | 39 | 55 | 63 | 66 | 67 | 67 | 59 | 51 | 72 |
| 3 do okolí | 30 | 44 | 52 | 53 | 54 | 49 | 44 | 36 | 59 |
| 4 sání | 26 | 41 | 57 | 62 | 63 | 62 | 62 | 57 | 69 |
| 4 výtlačk | 25 | 42 | 58 | 62 | 62 | 60 | 59 | 53 | 68 |
| 4 do okolí | 15 | 33 | 45 | 47 | 47 | 43 | 46 | 40 | 53 |
| 5 sání | 25 | 36 | 52 | 62 | 64 | 60 | 58 | 52 | 68 |
| 5 výtlačk | 23 | 40 | 52 | 60 | 61 | 58 | 54 | 48 | 65 |
| 5 do okolí | 15 | 28 | 40 | 47 | 49 | 42 | 41 | 35 | 52 |
| 6 sání | 37 | 47 | 60 | 64 | 66 | 64 | 57 | 50 | 70 |
| 6 výtlačk | 35 | 51 | 59 | 62 | 63 | 63 | 55 | 47 | 68 |
| 6 do okolí | 26 | 40 | 48 | 49 | 50 | 45 | 40 | 32 | 55 |
| 7 sání | 22 | 36 | 53 | 58 | 58 | 57 | 58 | 53 | 64 |
| 7 výtlačk | 21 | 37 | 54 | 58 | 57 | 56 | 55 | 48 | 63 |
| 7 do okolí | 11 | 29 | 41 | 43 | 43 | 39 | 41 | 35 | 49 |
| 8 sání | 20 | 30 | 46 | 56 | 58 | 54 | 52 | 47 | 62 |
| 8 výtlačk | 17 | 34 | 47 | 54 | 55 | 52 | 48 | 43 | 59 |
| 8 do okolí | 9 | 23 | 34 | 41 | 43 | 36 | 35 | 29 | 46 |
| 9 sání | 31 | 42 | 54 | 58 | 60 | 58 | 51 | 44 | 64 |
| 9 výtlačk | 29 | 45 | 53 | 57 | 57 | 57 | 50 | 41 | 63 |
| 9 do okolí | 20 | 34 | 42 | 43 | 45 | 40 | 35 | 26 | 49 |

| prac. bod | 63 | 125 | 250 | 500 | 1000 | 2000 | 4000 | 8000 | L_{wAtot} |
|------------|----|-----|-----|-----|------|------|------|------|-------------|
| 1 sání | 34 | 47 | 64 | 65 | 67 | 68 | 65 | 66 | 74 |
| 1 výtlačk | 34 | 46 | 66 | 65 | 68 | 70 | 65 | 60 | 75 |
| 1 do okolí | 20 | 36 | 43 | 48 | 54 | 56 | 49 | 42 | 59 |
| 2 sání | 41 | 43 | 60 | 67 | 70 | 66 | 61 | 60 | 73 |
| 2 výtlačk | 34 | 46 | 62 | 66 | 68 | 68 | 58 | 55 | 73 |
| 2 do okolí | 28 | 32 | 39 | 51 | 57 | 54 | 45 | 36 | 59 |
| 3 sání | 45 | 52 | 65 | 66 | 68 | 67 | 61 | 54 | 73 |
| 3 výtlačk | 44 | 54 | 64 | 65 | 68 | 70 | 59 | 52 | 73 |
| 3 do okolí | 32 | 41 | 44 | 49 | 55 | 55 | 45 | 31 | 59 |
| 4 sání | 32 | 46 | 63 | 64 | 66 | 66 | 63 | 64 | 72 |
| 4 výtlačk | 33 | 45 | 64 | 64 | 67 | 69 | 64 | 59 | 73 |
| 4 do okolí | 19 | 35 | 42 | 47 | 53 | 55 | 48 | 41 | 58 |
| 5 sání | 39 | 41 | 58 | 65 | 68 | 64 | 59 | 58 | 71 |
| 5 výtlačk | 32 | 44 | 60 | 64 | 66 | 66 | 56 | 53 | 71 |
| 5 do okolí | 25 | 30 | 37 | 49 | 54 | 52 | 43 | 34 | 57 |
| 6 sání | 43 | 49 | 62 | 63 | 66 | 65 | 59 | 52 | 71 |
| 6 výtlačk | 41 | 52 | 62 | 63 | 66 | 67 | 57 | 50 | 71 |
| 6 do okolí | 29 | 38 | 42 | 47 | 53 | 53 | 43 | 28 | 57 |
| 7 sání | 31 | 44 | 61 | 62 | 64 | 65 | 61 | 62 | 71 |
| 7 výtlačk | 31 | 43 | 63 | 62 | 65 | 67 | 62 | 57 | 71 |
| 7 do okolí | 17 | 33 | 40 | 45 | 51 | 53 | 46 | 39 | 56 |
| 8 sání | 36 | 38 | 55 | 62 | 65 | 61 | 56 | 54 | 68 |
| 8 výtlačk | 29 | 41 | 57 | 61 | 63 | 63 | 53 | 50 | 68 |
| 8 do okolí | 22 | 27 | 34 | 46 | 51 | 49 | 40 | 31 | 54 |
| 9 sání | 39 | 46 | 59 | 60 | 63 | 62 | 55 | 49 | 67 |
| 9 výtlačk | 38 | 48 | 59 | 59 | 62 | 64 | 53 | 47 | 68 |
| 9 do okolí | 26 | 35 | 38 | 44 | 50 | 50 | 39 | 25 | 54 |

JETLINE 315



Výkonové charakteristiky

- Q: průtok v m³/h
- p_{st}: statický tlak v Pa
- P: příkon ve W
- SFP: měrný výkon ventilátoru ve W/m³/s (modrá křivka)
- charakteristiky měřeny v souladu se standardy ISO 580
- akustický výkon v dB(A)

Hlukové parametry

- akustický výkon v oktavových pásmech na sání, výtlaku a do okolí
- udávané hodnoty platí pro prac. body na charakteristikách
- měřeno v souladu s ISO 13347-3 2004

| prac. bod | 63 | 125 | 250 | 500 | 1000 | 2000 | 4000 | 8000 | L _{waTot} |
|-----------|----|-----|-----|-----|------|------|------|------|--------------------|
| sání | 44 | 54 | 66 | 66 | 68 | 69 | 69 | 67 | 75 |
| 1 výtlak | 39 | 51 | 67 | 70 | 74 | 73 | 70 | 63 | 79 |
| do okolí | 29 | 48 | 60 | 55 | 61 | 58 | 53 | 44 | 66 |
| 2 sání | 33 | 49 | 62 | 67 | 68 | 66 | 61 | 62 | 73 |
| výtlak | 36 | 50 | 62 | 67 | 70 | 70 | 60 | 57 | 75 |
| do okolí | 18 | 43 | 56 | 56 | 61 | 55 | 46 | 39 | 64 |
| sání | 44 | 56 | 67 | 66 | 68 | 67 | 61 | 55 | 74 |
| 3 výtlak | 46 | 57 | 66 | 68 | 73 | 73 | 61 | 53 | 77 |
| do okolí | 29 | 51 | 62 | 55 | 61 | 56 | 45 | 32 | 65 |
| sání | 42 | 52 | 65 | 64 | 66 | 67 | 67 | 65 | 74 |
| 4 výtlak | 37 | 49 | 65 | 68 | 72 | 72 | 69 | 61 | 77 |
| do okolí | 27 | 47 | 59 | 53 | 59 | 56 | 51 | 42 | 64 |
| sání | 29 | 45 | 58 | 63 | 64 | 62 | 58 | 58 | 69 |
| 5 výtlak | 32 | 46 | 58 | 63 | 66 | 66 | 56 | 53 | 71 |
| do okolí | 14 | 40 | 52 | 52 | 57 | 51 | 42 | 35 | 60 |
| sání | 40 | 52 | 63 | 62 | 64 | 63 | 57 | 51 | 69 |
| 6 výtlak | 42 | 53 | 62 | 64 | 69 | 69 | 57 | 49 | 73 |
| do okolí | 24 | 47 | 57 | 51 | 57 | 52 | 41 | 28 | 61 |
| sání | 39 | 49 | 62 | 61 | 63 | 64 | 64 | 62 | 71 |
| 7 výtlak | 34 | 46 | 62 | 65 | 69 | 69 | 66 | 58 | 74 |
| do okolí | 24 | 44 | 56 | 50 | 56 | 53 | 48 | 39 | 61 |
| sání | 24 | 40 | 53 | 58 | 59 | 57 | 52 | 53 | 64 |
| 8 výtlak | 27 | 41 | 53 | 58 | 61 | 61 | 51 | 48 | 66 |
| do okolí | 9 | 34 | 47 | 47 | 52 | 46 | 37 | 30 | 55 |
| sání | 34 | 47 | 58 | 56 | 58 | 58 | 51 | 46 | 64 |
| 9 výtlak | 36 | 47 | 56 | 58 | 64 | 63 | 51 | 44 | 68 |
| do okolí | 19 | 41 | 52 | 45 | 51 | 47 | 36 | 23 | 56 |