

## EHR EPP 125, EHR EPP 150, EHR EPP 160 – montážní set



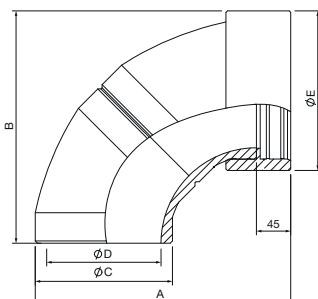
Potrubí pro připojení vzduchotechnických rekuperačních zařízení. Ideální pro správné napojení jednotky a zamezení kondenzace na povrchu potrubí. Materiál je extrudovaný polypropylen. Vnitřní průměr EPP potrubí je DN125, DN150 nebo DN160. Tepelná vodivost 0,039W/m\*K.

V montážním setu je obsaženo:

- 4x EPP připojovací potrubí o délce 1 m
- 1x EPP OS oblouk 90° upravitelný na 45°
- 5x EPP SN spojka vnější

příklad instalace

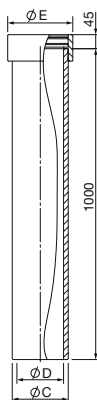
## EHR EPP OS 90° – oblouky



- EPP oblouk 90° upravitelný na 45°
- extrudovaný polypropylen, tepelná vodivost 0,039W/m\*K
- vnitřní průměr potrubí DN125, DN150, DN160 nebo DN180
- v dodávce také 1x EPP EHR SN spojka vnější

mm	A	B	Ø C	Ø D	Ø E
DN125	277,5	277,5	155	125	185
DN150	335	305	180	150	210
DN160	340	310	190	160	220
DN180	360	320	210	180	240

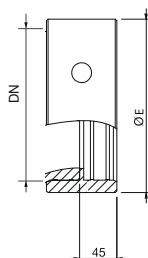
## EHR EPP 1000 – připojovací potrubí



- EPP potrubí o délce 1m
- extrudovaný polypropylen, tepelná vodivost 0,039W/m\*K
- vnitřní průměr potrubí DN125, DN150, DN160 nebo DN180
- v dodávce také 1x EPP EHR SN spojka vnější

mm	Ø C	Ø D	Ø E
DN125	155	125	185
DN150	180	150	210
DN160	190	160	220
DN180	210	180	240

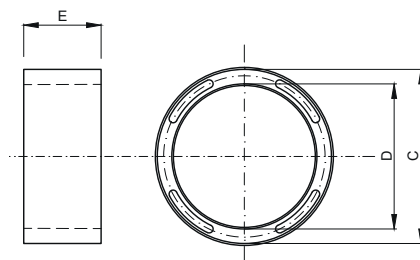
## EHR EPP SN – spojky vnější



- EPP spojka vnější
- extrudovaný polypropylen, tepelná vodivost 0,039W/m\*K
- vnitřní průměr potrubí DN125, DN150, DN160 nebo DN180

mm	Ø E
DN125	185
DN150	210
DN160	220
DN180	240

EHR EPP SNP – spojka vnější plastová



- EHR EPP SNP spojka vnější plastová
- HDPE zdravotně nezávadný plast šedé barvy
- vnitřní průměr potrubí DN125 nebo DN150
- pro potrubí EHR EPP 125 nebo 150

Typ	Ø C	Ø D	E
DN125	155	125	80
DN150	180	150	80