



CADS Flexeo



CADS Flexeo BP s obtokem



energy efficient system

Technické parametry

Skříň

je černé barvy a je vyrobena z kvalitního EPP plastu. Hrdla jsou bílá a jsou otočná o 90°. Vnitřní část jednotky je snadno přístupná díky speciálním napínacím zámčkům umístěným na skříni. Ze spodní části skříně je vyveden odvod kondenzátu. Jednotka je ve verzi BP vybavena obtokem výměníku.

Ventilátory

Jednotka je statická – neobsahuje ventilátory.

Rekuperace

Protiproudý deskový výměník je z plastu a má účinnost až 94%. Je snadno přístupný z vrchní strany jednotky po rozeprtí napínacích zámků. Pro letní provoz je jednotka ve verzi BP vybavena obtokem výměníku.

Filtr

Jednotka je vybavena 2 deskovými filtry na sání odpadního a sání čerstvého vzduchu, G4 (ISO coarse 65%) a M5 (ISO ePM10 50%). Filtry jsou snadno přístupné z vrchní strany jednotky, k vyjmutí nejsou třeba žádné nástroje.

Náhradní filtry

- AFR-FLEXEO Kit sada náhradních filtrů G4 (ISO coarse 65%) a M5 (ISO ePM10 50%)

Regulace

Volitelně je k dispozici dálkové ovládání, které umožňuje zapnutí režimu BOOST (s využitím dalších komponent), ovládání obtoku výměníku a vypnutí hlášení ucpaní filtrů.

Varianty

- CADS Flexeo standardní provedení
- CADS Flexeo BP provedení s obtokem výměníku

Montáž

Jednotka je určena k horizontální i vertikální montáži do vnitřních prostor. Díky své nízké výšce je ideální pro instalaci do podhledu. Instalace se provádí pomocí svorek, které se připevní přímo k jednotce. Jednotka musí být namontována tak, aby byl zajištěn prostor pro otevření víka jednotky, výměnu filtrů a připojení odvodu kondenzátu na odpad se sifonovým uzávěrem.

Příslušenství

- ED Flex System® kruhové vzduchové rozvody
- ED Plano System® čtyřhranné vzduchové rozvody
- MBE-AFP 125/0,4 elektrický předehřev vzduchu

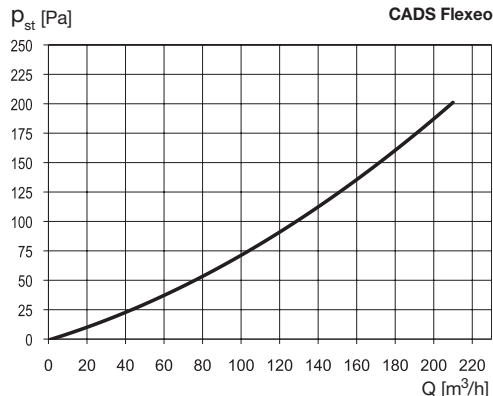
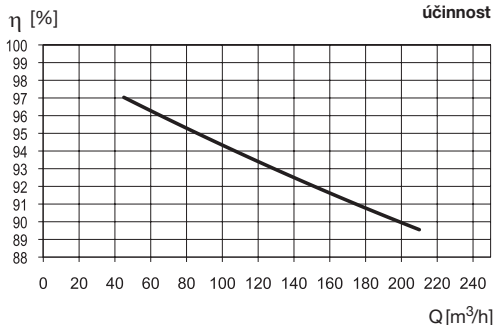
Pokyny

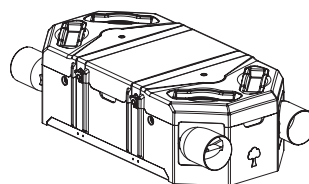
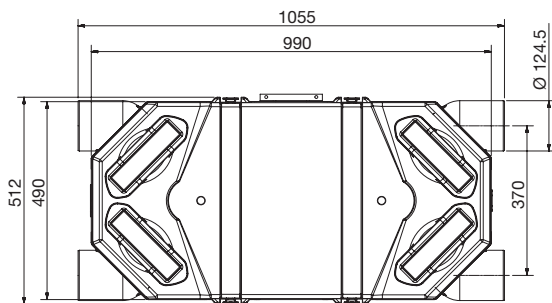
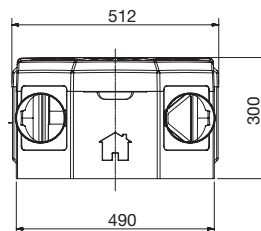
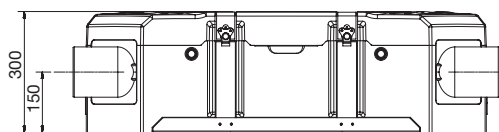
Díky vysoké účinnosti výměníku není většinou nutný dohřev. V oblastech, kde jsou teploty často pod $-5\text{ }^{\circ}\text{C}$, se doporučuje na sání čerstvého vzduchu instalovat teplovodní výměník nebo elektrický předehřev vzduchu o odpovídajícím výkonu (např. MBE-AFP 125/0,4). Výměna filtrů se doporučuje minimálně jednou ročně.

Informace

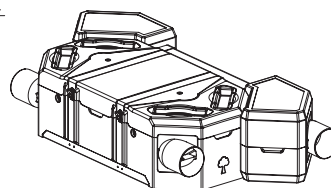
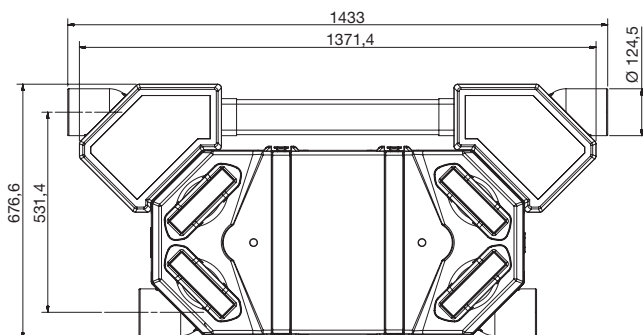
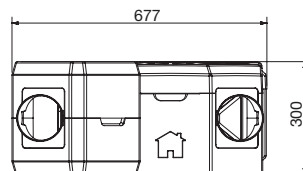
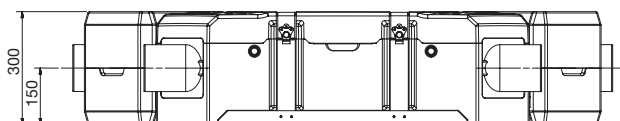
Statická větrací jednotka s rekuperací tepla (bez ventilátorů). Jednotka je vhodná v součinnosti s externími ventilátory pro bytové domy nebo menší komerční objekty. Jednotka je určena pro trvalý provoz. Maximální průtok $210\text{ m}^3/\text{h}$.

Charakteristiky





CADS Flexeo bez by passu (hmotnost 12,5kg)

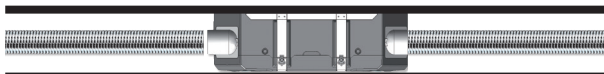


CADS Flexeo BP s obtokem výměníku

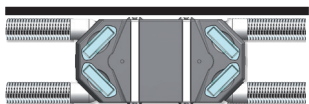
Doplňující vyobrazení

Možnosti instalace

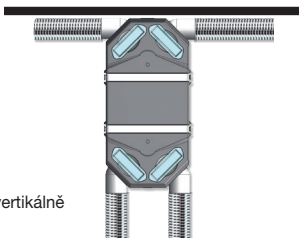
do podhledu



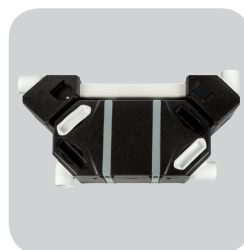
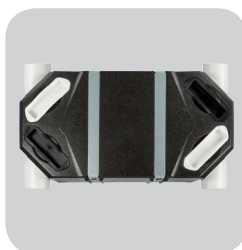
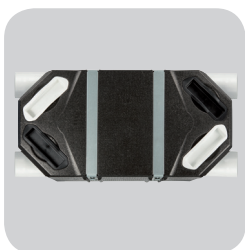
na stěnu



horizontálně



vertikálně



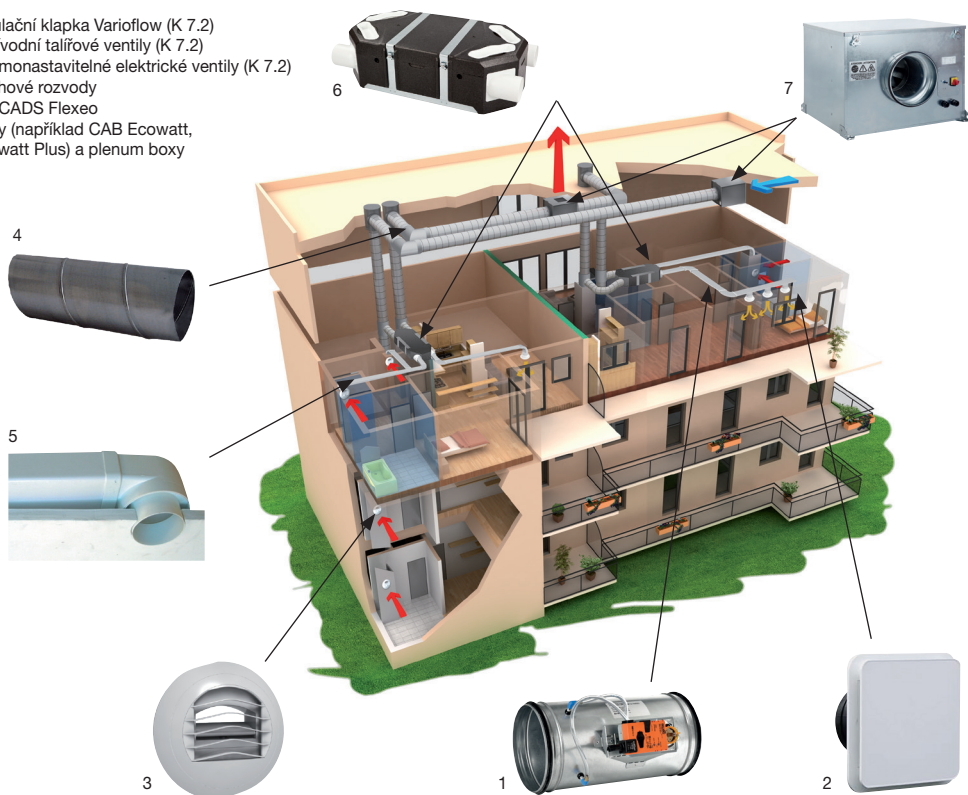
možnost natočení hrdel o 90°



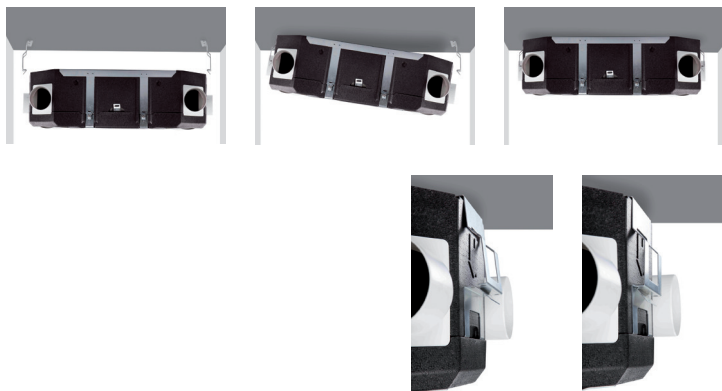
napínací zámky pro
 snadné otevření skříně

elektrodesign@elektrodesign.cz

1. MVF regulační klapka Varioflow (K 7.2)
2. BDOP přívodní talířové ventily (K 7.2)
3. BM2D samonastavitelné elektrické ventily (K 7.2)
- 4., 5. vzduchové rozvody
6. jednotka CADS Flexeo
7. ventilátory (například CAB Ecowatt, CAB Ecowatt Plus) a plenum boxy



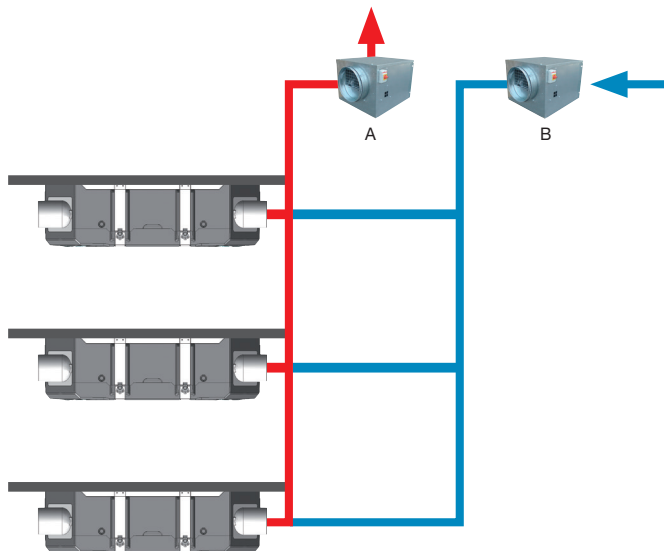
31



jednoduchá a rychlá instalace pomocí svorek

Použití v bytových domech

Budova je vybavena centrálními ventilátory pro odvod (A) a přívod (B) vzduchu CADB Ecowatt Plus – DCV. CADS-FLEXEO je kvůli optimální účinnosti umístěna v každém bytě .



Použití v menších komerčních prostorech

Budova je vybavena centrálními ventilátory pro odvod (A) a přívod (B) vzduchu. CADS-FLEXEO je kvůli optimální účinnosti umístěna v každém sekci budovy .

