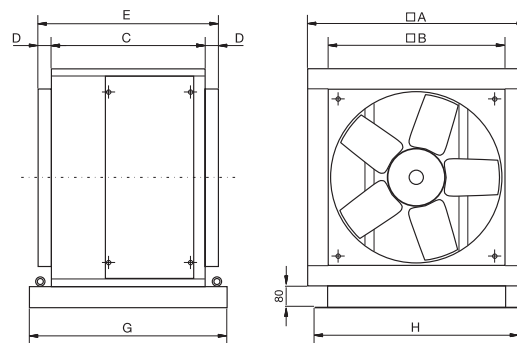




CGT 400-800



CGT 900-1250



Technické parametry

Skříň

je z ocelového pozinkovaného plechu, s přírubami do čtyřhranného potrubí. Skříň je uvnitř opatřena vrstvou izolačního materiálu, který podstatně snižuje hluk emitovaný skříní do okolí. Provozní teplota maximálně +70 °C.

110

Oběžné kolo

má lopatky z Al slitiny a náboj z ocelového plechu. Oběžné kolo je staticky i dynamicky vyváženo. Nastavení úhlu listů oběžného kola je provedeno výrobcem. Počet lopatek 3, 6 nebo 9.

Motor

je asynchronní s kotvou nakrátko. Napájecí napětí 230/400V/50Hz do výkonu 3kW a 400V/50Hz pro vyšší výkony a dvouotáčkové motory. Čtyřpólové nebo šestipólové provedení. Krytí motoru je IP55, třída izolace F.

Svorkovnice

je umístěna na motoru.

Regulace otáček

se provádí frekvenčními měniči.

Směr průtoku

je standardně od motoru k oběžnému kolu, na objednávku i obráceně.

Hluk

Hodnoty hlukových parametrů jednotlivých velikostí jsou uvedeny u výkonových charakteristik.

Montáž

ventilátorů v každé poloze osy motoru. Skříň nesmí přenášet mechanické namáhání z potrubních rozvodů. Je nutné použít pružné připojení k potrubí.

Příslušenství

- IAE pružné spojky

Pokyny

Ventilátory jsou vhodné pro aplikace v průmyslu a stavebnictví. Velikou předností je hluková izolace skříně. Informujte se na protipožární varianty, které jsou dodávány pod názvem CHGT.

Upozornění

Výkonové charakteristiky jsou shodné s ventilátory TGT stejných velikostí oběžného kola a motoru (viz K 1.5).

Typový klíč pro objednávání

CGT / 4 - 1 0 0 0 - 6 / 8 - A - 5,5 kW

1 2 3 4 5 6 7

odpovídá výkonově
TGT/ 4 – 1000 – 6/8 – 5,5kW)

- 1 – série
- 2 – počet pólů
- 3 – průměr
- 4 – počet lopatek
- 5 – natočení lopatek
- 6 – směr průtoku (A – od motoru k oběžnému kolu (standard, neuvádí se), B – od oběžného kola k motoru)
- 7 – výkon motoru



na vyžádání:
ozn. nevybušnosti
II2G Ex e II T3
II2G Ex d IIC T4
II2G Ex d IIB T5



konzultace
tel. 724 914 665

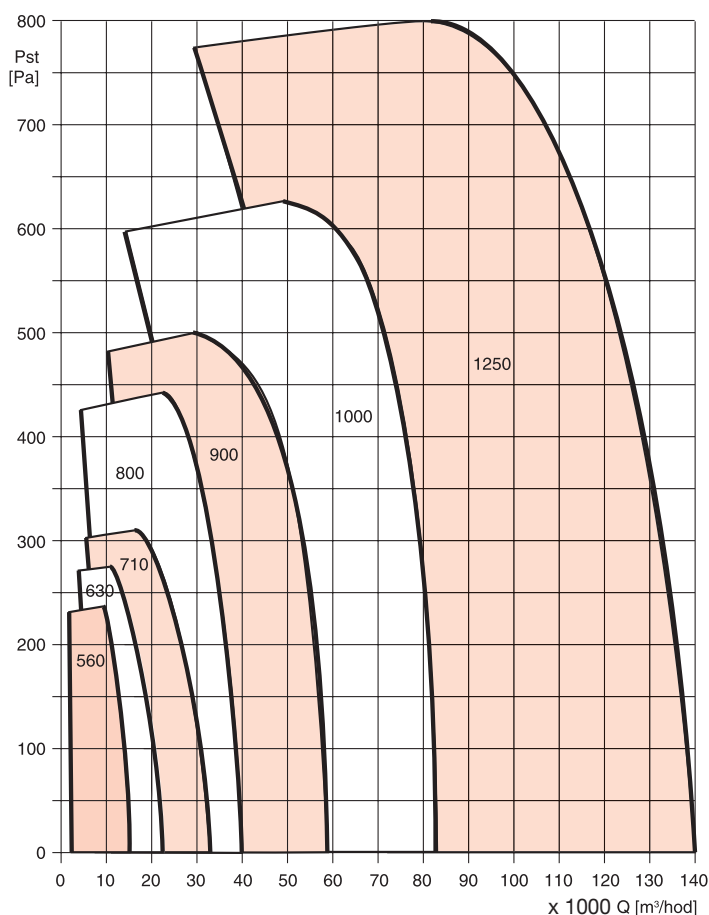
Typ	otáčky [min ⁻¹]	průtok (0 Pa) [m ³ /h]	příkon [kW]	napětí [V]	proud [A]	akust. tlak [dB(A)]	hmot. [kg]	schéma	regulátor
CGT 400									
CGT 450									
CGT 500									
CGT 560	Výkonové křivky a technické parametry mimo hmotnosti a akustické parametry jsou shodné s ventilátory TGT stejných velikostí oběžného kola a motoru.								
CGT 630									
CGT 710	Podrobnosti viz K 1.5								
CGT 800	Úplný seznam dodávaných variant včetně hmotností je na následující straně.								
CGT 900									
CGT 1000									
CGT 1250									

Typ	A	B	C	D	E	G	H
CGT 400	509	423	440	40	520	–	–
CGT 450	567,6	473	483	40	563	–	–
CGT 500	638	523	525	40	605	–	–
CGT 560	718,6	583	570	40	650	–	–
CGT 630	808	653	570	40	650	–	–
CGT 710	907,6	750	640	40	720	–	–
CGT 800	1007,6	850	640	40	720	–	–
CGT 900	1126,5	950	700	50	800	860	1076,5
CGT 1000	1256,5	1055	700	50	800	860	1206,5
CGT 1250	1476,5	1275	900	50	1000	1060	1426,5

Charakteristiky

Pracovní pole ventilátorů CGT

Výkonové charakteristiky ventilátorů CGT jsou shodné s charakteristikami ventilátorů TGT se stejným motorem a oběžným kolem (tj. se stejným číselným označením). Pro přesnou volbu použijte prosím podrobné charakteristiky TGT v kapitole 1.5.



EASY VENT

selekční program

Technické a hlukové parametry v jednotlivých bodech pracovních charakteristik naleznete v selekčním programu EASYVENT na www.elektrodesign.cz.

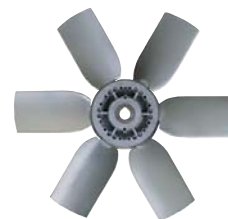
Doplňující vyobrazení



skříň z pozinkované oceli s odnímatelným panelem pro přístup k motoru



podstavec s oky pro snadnou manipulaci (velikost 900–1250)



dynamicky vyvážené oběžné kolo s krytem náboje omezující hromadění prachu

2 póly, otáčky 2950 rpm

Typ	příkon [kW]	proud [A]		hmotnost [kg]
		3x 230 V	3x 400 V	
CGT/2-400-6/-1,1	1,1	4,1	2,3	46
CGT/2-400-6/-1,5	1,5	5,5	3,1	53
CGT/2-400-6/-2,2	2,2	8,0	4,6	55
CGT/2-450-6/-2,2	2,2	8,0	4,6	57
CGT/2-450-6/-3	3	10,3	5,9	61

4 póly, otáčky 1450 rpm

Typ	příkon [kW]	proud [A]		hmotnost [kg]
		3x 230 V	3x 400 V	
CGT/4-400-6/-0,25	0,25	1,4	0,8	42
CGT/4-450-6/-0,37	0,37	1,8	1,1	44
CGT/4-450-6/-0,55	0,55	2,2	1,3	47
CGT/4-500-6/-0,55	0,55	2,2	1,3	51
CGT/4-500-6/-0,75	0,75	2,8	1,6	52
CGT/4-500-6/-1,1	1,1	4,2	2,4	59
CGT/4-560-6/-0,55	0,55	2,2	1,3	56
CGT/4-560-6/-0,75	0,75	2,8	1,6	57
CGT/4-560-6/-1,1	1,1	4,2	2,4	64
CGT/4-560-6/-1,5	1,5	5,7	3,3	67
CGT/4-560-6/-2,2	2,2	8,1	4,6	69
CGT/4-630-6/-0,75	0,75	2,8	1,6	66
CGT/4-630-6/-1,1	1,1	4,2	2,4	73
CGT/4-630-6/-1,5	1,5	5,7	3,3	76
CGT/4-630-6/-2,2	2,2	8,1	4,6	78
CGT/4-630-6/-3	3	10,7	6,2	82
CGT/4-710-3/-0,75	0,75	2,8	1,6	93
CGT/4-710-3/-1,1	1,1	4,2	2,4	94
CGT/4-710-3/-1,5	1,5	5,7	3,3	97
CGT/4-710-3/-2,2	2,2	8,1	4,6	102
CGT/4-710-3/-3	3	10,7	6,2	105
CGT/4-710-6/-1,1	1,1	4,2	2,4	97
CGT/4-710-6/-1,5	1,5	5,7	3,3	100
CGT/4-710-6/-2,2	2,2	8,1	4,6	105
CGT/4-710-6/-3	3	10,7	6,2	108
CGT/4-710-6/-4	4	-	8,1	111
CGT/4-800-3/-1,1	1,1	4,2	2,4	101
CGT/4-800-3/-1,5	1,5	5,7	3,3	104
CGT/4-800-3/-2,2	2,2	8,1	4,6	109
CGT/4-800-3/-3	3	10,7	6,2	112
CGT/4-800-3/-4	4	-	8,1	115
CGT/4-800-3/-5,5	5,5	-	10,5	128
CGT/4-800-6/-1,5	1,5	5,7	3,3	107
CGT/4-800-6/-2,2	2,2	8,1	4,6	112
CGT/4-800-6/-3	3	10,7	6,2	115
CGT/4-800-6/-4	4	-	8,1	118
CGT/4-800-6/-5,5	5,5	-	10,5	131
CGT/4-800-6/-7,5	7,5	-	14,1	139
CGT/4-800-9/-4	4	-	8,1	122
CGT/4-800-9/-5,5	5,5	-	10,5	135
CGT/4-800-9/-7,5	7,5	-	14,1	143
CGT/4-900-3/-2,2	2,2	8,1	4,6	151
CGT/4-900-3/-3	3	10,7	6,2	154

CGT/4-900-3/-4	4	-	8,1	157
CGT/4-900-3/-5,5	5,5	-	10,5	170
CGT/4-900-3/-7,5	7,5	-	14,1	178
CGT/4-900-6/-4	4	-	8,1	162
CGT/4-900-6/-5,5	5,5	-	10,5	175
CGT/4-900-6/-7,5	7,5	-	14,1	183
CGT/4-900-6/-11	11	-	21,2	207
CGT/4-900-6/-15	15	-	28,7	222
CGT/4-900-9/-5,5	5,5	-	10,5	179
CGT/4-900-9/-7,5	7,5	-	14,1	187
CGT/4-900-9/-11	11	-	21,2	211
CGT/4-900-9/-15	15	-	28,7	226
CGT/4-1000-3/-3	3	10,7	6,2	152
CGT/4-1000-3/-4	4	-	8,1	155
CGT/4-1000-3/-5,5	5,5	-	10,5	168
CGT/4-1000-3/-7,5	7,5	-	14,1	176
CGT/4-1000-3/-11	11	-	21,2	200
CGT/4-1000-6/-4	4	-	8,1	160
CGT/4-1000-6/-5,5	5,5	-	10,5	173
CGT/4-1000-6/-7,5	7,5	-	14,1	181
CGT/4-1000-6/-11	11	-	21,2	205
CGT/4-1000-6/-15	15	-	28,7	220
CGT/4-1000-6/-18,5	18,5	-	35,1	267
CGT/4-1000-6/-22	22	-	40,5	282
CGT/4-1000-9/-5,5	5,5	-	10,5	178
CGT/4-1000-9/-7,5	7,5	-	14,1	186
CGT/4-1000-9/-11	11	-	21,2	210
CGT/4-1000-9/-15	15	-	28,7	225
CGT/4-1000-9/-18,5	18,5	-	35,1	272
CGT/4-1000-9/-22	22	-	40,5	287
CGT/4-1250-3/-7,5	7,5	-	14,1	332
CGT/4-1250-3/-11	11	-	21,2	356
CGT/4-1250-3/-15	15	-	28,7	371
CGT/4-1250-3/-18,5	18,5	-	35,1	418
CGT/4-1250-3/-22	22	-	40,5	433
CGT/4-1250-3/-30	30	-	56,2	476
CGT/4-1250-6/-15	15	-	28,7	377
CGT/4-1250-6/-18,5	18,5	-	35,1	424
CGT/4-1250-6/-22	22	-	40,5	439
CGT/4-1250-6/-30	30	-	56,2	482
CGT/4-1250-6/-37	37	-	66,6	515
CGT/4-1250-6/-45	45	-	80,7	540
CGT/4-1250-9/-15	15	-	28,7	382
CGT/4-1250-9/-18,5	18,5	-	35,1	429
CGT/4-1250-9/-22	22	-	40,5	444
CGT/4-1250-9/-30	30	-	56,2	487
CGT/4-1250-9/-37	37	-	66,6	520
CGT/4-1250-9/-45	45	-	80,7	545

6 pólů, otáčky 950 rpm

Model	příkon [kW]	proud [A]		hmotnost [kg]
		3x 230 V	3x 400 V	
CGT/6-560-6/-0,37	0,37	1,8	1,1	53
CGT/6-560-6/-0,55	0,55	2,6	1,5	54
CGT/6-630-6/-0,37	0,37	1,8	1,1	62
CGT/6-630-6/-0,55	0,55	2,6	1,5	63
CGT/6-630-6/-0,75	0,75	3,4	2	66
CGT/6-630-6/-1,1	1,1	4,8	2,8	69
CGT/6-710-3/-0,55	0,55	2,6	1,5	93
CGT/6-710-3/-0,75	0,75	3,4	2	96
CGT/6-710-6/-0,55	0,55	2,6	1,5	97
CGT/6-710-6/-0,75	0,75	3,4	2	100
CGT/6-710-6/-1,1	1,1	4,8	2,8	103
CGT/6-800-3/-0,55	0,55	2,6	1,5	98
CGT/6-800-3/-0,75	0,75	3,4	2	101
CGT/6-800-3/-1,1	1,1	4,8	2,8	104
CGT/6-800-3/-1,5	1,5	6,5	3,7	111
CGT/6-800-6/-0,55	0,55	2,6	1,5	101
CGT/6-800-6/-0,75	0,75	3,4	2	104
CGT/6-800-6/-1,1	1,1	4,8	2,8	107
CGT/6-800-6/-1,5	1,5	6,5	3,7	114
CGT/6-800-6/-2,2	2,2	9,2	5,3	118
CGT/6-800-9/-1,1	1,1	4,8	2,8	111
CGT/6-800-9/-1,5	1,5	6,5	3,7	118
CGT/6-800-9/-2,2	2,2	9,2	5,3	122
CGT/6-800-9/-3	3	12,7	7,3	134
CGT/6-900-3/-1,5	1,5	6,5	3,7	153
CGT/6-900-3/-2,2	2,2	9,2	5,3	157
CGT/6-900-6/-1,5	1,5	6,5	3,7	158
CGT/6-900-6/-2,2	2,2	9,2	5,3	162
CGT/6-900-6/-3	3	12,7	7,3	174
CGT/6-900-6/-4	4	-	9,5	181
CGT/6-900-9/-1,5	1,5	6,5	3,7	162
CGT/6-900-9/-2,2	2,2	9,2	5,3	166
CGT/6-900-9/-3	3	12,7	7,3	178
CGT/6-900-9/-5,5	5,5	-	12,8	181
CGT/6-1000-3/-1,5	1,5	6,5	3,7	151
CGT/6-1000-3/-2,2	2,2	9,2	5,3	155
CGT/6-1000-3/-3	3	12,7	7,3	167
CGT/6-1000-3/-4	4	-	9,5	174
CGT/6-1000-6/-1,5	1,5	6,5	3,7	156
CGT/6-1000-6/-2,2	2,2	9,2	5,3	160
CGT/6-1000-6/-3	3	12,7	7,3	172
CGT/6-1000-6/-4	4	-	9,5	179
CGT/6-1000-6/-5,5	5,5	-	12,8	187
CGT/6-1000-6/-7,5	7,5	-	15	210
CGT/6-1000-9/-2,2	2,2	9,2	5,3	165
CGT/6-1000-9/-3	3	12,7	7,3	177
CGT/6-1000-9/-4	4	-	9,5	184
CGT/6-1000-9/-5,5	5,5	-	12,8	192
CGT/6-1000-9/-7,5	7,5	-	15	215
CGT/6-1250-3/-2,2	2,2	9,2	5,3	308
CGT/6-1250-3/-3	3	12,7	7,3	323
CGT/6-1250-3/-4	4	-	9,5	330
CGT/6-1250-3/-5,5	5,5	-	12,8	338

CGT/6-1250-3/-7,5	7,5	-	15	361
CGT/6-1250-3/-11	11	-	22	393
CGT/6-1250-6/-4	4	-	9,5	336
CGT/6-1250-6/-5,5	5,5	-	12,8	344
CGT/6-1250-6/-7,5	7,5	-	15	367
CGT/6-1250-6/-11	11	-	22	399
CGT/6-1250-6/-15	15	-	27,9	439
CGT/6-1250-9/-5,5	5,5	-	12,8	349
CGT/6-1250-9/-7,5	7,5	-	15	372
CGT/6-1250-9/-11	11	-	22	404
CGT/6-1250-9/-15	15	-	27,9	444
CGT/6-1250-9/-18,5	18,5	-	35,7	487
CGT/6-1250-9/-22	22	-	42,3	497

2/4 póly, otáčky 2950/1450 rpm

Typ	příkon [kW]		proud [A]		hmotnost [kg]
	V.1	V.2	V.1	V.2	
CGT/2/4-400-6/-1,1/0,25	1,1	0,25	2,5	0,7	46
CGT/2/4-400-6/-1,5/0,35	1,5	0,35	3,8	0,9	53
CGT/2/4-400-6/-2,2/0,6	2,2	0,6	4,8	1,5	55
CGT/2/4-450-6/-2,2/0,6	2,2	0,6	4,8	1,5	57
CGT/2/4-450-6/-3/0,8	3	0,8	6,6	1,7	62

4/8 póů, otáčky 1450/730 rpm

Typ	příkon [kW]		proud [A]		hmotnost [kg]
	V.1	V.2	V.1	V.2	
CGT/4/8-400-6/-0,25/0,06	0,25	0,06	0,8	0,4	42
CGT/4/8-450-6/-0,37/0,09	0,37	0,09	1,1	1,2	44
CGT/4/8-450-6/-0,55/0,13	0,55	0,13	1,8	0,7	47
CGT/4/8-500-6/-0,55/0,13	0,55	0,13	1,8	0,7	51
CGT/4/8-500-6/-0,75/0,12	0,75	0,12	2,3	0,9	52
CGT/4/8-500-6/-1,1/0,26	1,1	0,26	2,8	1,2	59
CGT/4/8-560-6/-0,55/0,13	0,55	0,13	1,8	0,7	56
CGT/4/8-560-6/-0,75/0,12	0,75	0,12	2,3	0,9	57
CGT/4/8-560-6/-1,1/0,26	1,1	0,26	2,8	1,2	64
CGT/4/8-560-6/-1,7/0,35	1,7	0,35	4	1,6	67
CGT/4/8-560-6/-2,3/0,5	2,3	0,5	5,2	1,9	69
CGT/4/8-630-6/-0,75/0,12	0,75	0,12	2,3	0,9	66
CGT/4/8-630-6/-1,1/0,26	1,1	0,26	2,8	1,2	73
CGT/4/8-630-6/-1,7/0,35	1,7	0,35	4	1,6	76
CGT/4/8-630-6/-2,3/0,5	2,3	0,5	5,2	1,9	78
CGT/4/8-630-6/-3/0,65	3	0,65	6,8	2,5	82
CGT/4/8-710-3/-0,75/0,12	0,75	0,12	2,3	0,9	93
CGT/4/8-710-3/-1,1/0,26	1,1	0,26	2,8	1,2	94
CGT/4/8-710-3/-1,7/0,35	1,7	0,35	4	1,6	97
CGT/4/8-710-3/-2,3/0,5	2,3	0,5	5,2	1,9	103
CGT/4/8-710-3/-3/0,65	3	0,65	6,8	2,5	115
CGT/4/8-710-6/-1,1/0,26	1,1	0,26	2,8	1,2	98
CGT/4/8-710-6/-1,7/0,35	1,7	0,35	4	1,6	101
CGT/4/8-710-6/-2,3/0,5	2,3	0,5	5,2	1,9	105
CGT/4/8-710-6/-3/0,65	3	0,65	6,8	2,5	118
CGT/4/8-710-6/-4/0,75	4	0,75	8,7	3,5	133
CGT/4/8-800-3/-1,1/0,26	1,1	0,26	2,8	1,2	101
CGT/4/8-800-3/-1,7/0,35	1,7	0,35	4	1,6	104
CGT/4/8-800-3/-2,3/0,5	2,3	0,5	5,2	1,9	109
CGT/4/8-800-3/-3/0,65	3	0,65	6,8	2,5	114
CGT/4/8-800-3/-4/0,75	4	0,75	8,7	3,5	120
CGT/4/8-800-3/-6,8/1,4	6,8	1,4	13,7	5,1	136
CGT/4/8-800-6/-1,7/0,35	1,7	0,35	4	1,6	107
CGT/4/8-800-6/-2,3/0,5	2,3	0,5	5,2	1,9	112
CGT/4/8-800-6/-3/0,65	3	0,65	6,8	2,5	117
CGT/4/8-800-6/-4/0,75	4	0,75	8,7	3,5	123
CGT/4/8-800-6/-6,8/1,4	6,8	1,4	13,7	5,1	139
CGT/4/8-800-6/-8,4/2,05	8,4	2,05	16,6	6,2	150
CGT/4/8-800-9/-4/0,75	4	0,75	8,7	3,5	122
CGT/4/8-800-9/-6,8/1,4	6,8	1,4	13,7	5,1	154
CGT/4/8-800-9/-8,4/2,05	8,4	2,05	16,6	6,2	143
CGT/4/8-900-3/-2,3/0,5	2,3	0,5	5,2	1,9	151
CGT/4/8-900-3/-3/0,65	3	0,65	6,8	2,5	154
CGT/4/8-900-3/-4/0,75	4	0,75	8,7	3,5	157
CGT/4/8-900-3/-6,8/1,4	6,8	1,4	13,7	5,1	170
CGT/4/8-900-3/-8,4/2,05	8,4	2,05	16,6	6,2	178
CGT/4/8-900-6/-4/0,75	4	0,75	8,7	3,5	162
CGT/4/8-900-6/-6,8/1,4	6,8	1,4	13,7	5,1	175
CGT/4/8-900-6/-8,4/2,05	8,4	2,05	16,6	6,2	183
CGT/4/8-900-6/-10,5/2,2	10,5	2,2	21	7,4	207
CGT/4/8-900-6/-15,5/2,7	15,5	2,7	30	9,5	222
CGT/4/8-900-9/-6,8/1,4	6,8	1,4	13,7	5,1	179
CGT/4/8-900-9/-8,4/2,05	8,4	2,05	16,6	6,2	187
CGT/4/8-900-9/-10,5/2,2	10,5	2,2	21	7,4	211
CGT/4/8-900-9/-15,5/2,7	15,5	2,7	30	9,5	226
CGT/4/8-1000-3/-3/0,65	3	0,65	6,8	2,5	152
CGT/4/8-1000-3/-4/0,75	4	0,75	8,7	3,5	155
CGT/4/8-1000-3/-6,8/1,4	6,8	1,4	13,7	5,1	168
CGT/4/8-1000-3/-8,4/2,05	8,4	2,05	16,6	6,2	176
CGT/4/8-1000-3/-10,5/2,2	10,5	2,2	21	7,4	200
CGT/4/8-1000-6/-4/0,75	4	0,75	8,7	3,5	160
CGT/4/8-1000-6/-6,8/1,4	6,8	1,4	13,7	5,1	173
CGT/4/8-1000-6/-8,4/2,05	8,4	2,05	16,6	6,2	181
CGT/4/8-1000-6/-10,5/2,2	10,5	2,2	21	7,4	205
CGT/4/8-1000-6/-15,5/2,7	15,5	2,7	30	9,5	220
CGT/4/8-1000-6/-22/4,4	22	4,4	43	15	282
CGT/4/8-1000-9/-6,8/1,4	6,8	1,4	13,7	5,1	178
CGT/4/8-1000-9/-8,4/2,05	8,4	2,05	16,6	6,2	186
CGT/4/8-1000-9/-10,5/2,2	10,5	2,2	21	7,4	210
CGT/4/8-1000-9/-15,5/2,7	15,5	2,7	30	9,5	225
CGT/4/8-1000-9/-22/4,4	22	4,4	43	15	287
CGT/4/8-1250-3/-8,4/2,05	8,4	2,05	16,6	6,2	332
CGT/4/8-1250-3/-10,5/2,2	10,5	2,2	21	7,4	356
CGT/4/8-1250-3/-15,5/2,7	15,5	2,7	30	9,5	371
CGT/4/8-1250-3/-22/4,4	22	4,4	43	15	433
CGT/4/8-1250-3/-33/8	33	8	61	21	476
CGT/4/8-1250-6/-15,5/2,7	15,5	2,7	30	9,5	377
CGT/4/8-1250-6/-22/4,4	22	4,4	43	15	439
CGT/4/8-1250-6/-33/8	33	8	61	21	482
CGT/4/8-1250-6/-42/10	42	10	85	27	515
CGT/4/8-1250-6/-50/11	50	11	91	28	540
CGT/4/8-1250-9/-15,5/2,7	15,5	2,7	30	9,5	382
CGT/4/8-1250-9/-22/4,4	22	4,4	43	15	444
CGT/4/8-1250-9/-33/8	33	8	61	21	487
CGT/4/8-1250-9/-42/10	42	10	85	27	520
CGT/4/8-1250-9/-50/11	50	11	91	28	545

6/12 pólů, otáčky 950/475 rpm

Typ	příkon [kW]		proud [A]		hmotnost [kg]
	V.1	V.2	V.1	V.2	
CGT/6/12-560-6/-0,4/0,08	0,4	0,08	1,2	0,7	53
CGT/6/12-560-6/-0,75/0,12	0,75	0,12	2,4	0,9	54
CGT/6/12-630-6/-0,4/0,08	0,4	0,08	1,2	0,7	62
CGT/6/12-630-6/-0,75/0,12	0,75	0,12	2,4	0,9	66
CGT/6/12-630-6/-1,1/0,18	1,1	0,18	3,2	1,2	69
CGT/6/12-710-3/-0,75/0,12	0,75	0,12	2,4	0,9	96
CGT/6/12-710-6/-0,75/0,12	0,75	0,12	2,4	0,9	100
CGT/6/12-710-6/-1,1/0,18	1,1	0,18	3,2	1,2	103
CGT/6/12-800-3/-0,75/0,12	0,75	0,12	2,4	0,9	101
CGT/6/12-800-3/-1,1/0,18	1,1	0,18	3,2	1,2	104
CGT/6/12-800-3/-1,5/0,25	1,5	0,25	4	1,5	111
CGT/6/12-800-6/-0,75/0,12	0,75	0,12	2,4	0,9	104
CGT/6/12-800-6/-1,1/0,18	1,1	0,18	3,2	1,2	107
CGT/6/12-800-6/-1,5/0,25	1,5	0,25	4	1,5	114
CGT/6/12-800-6/-2,2/0,37	2,2	0,37	5,6	2,1	118
CGT/6/12-800-9/-1,1/0,18	1,1	0,18	3,2	1,2	111
CGT/6/12-800-9/-1,5/0,25	1,5	0,25	4	1,5	118
CGT/6/12-800-9/-2,2/0,37	2,2	0,37	5,6	2,1	122
CGT/6/12-800-9/-3/0,55	3	0,55	8	3,8	134
CGT/6/12-900-3/-1,5/0,25	1,5	0,25	4	1,5	153
CGT/6/12-900-3/-2,2/0,37	2,2	0,37	5,6	2,1	157
CGT/6/12-900-6/-1,5/0,25	1,5	0,25	4	1,5	158
CGT/6/12-900-6/-2,2/0,37	2,2	0,37	5,6	2,1	162
CGT/6/12-900-6/-3/0,55	3	0,55	8	3,8	174
CGT/6/12-900-6/-4/0,65	4	0,65	10,4	3,1	181
CGT/6/12-900-9/-1,5/0,25	1,5	0,25	4	1,5	162
CGT/6/12-900-9/-2,2/0,37	2,2	0,37	5,6	2,1	166
CGT/6/12-900-9/-3/0,55	3	0,55	8	3,8	178
CGT/6/12-900-9/-5,5/1	5,5	1	14,1	5,4	181
CGT/6/12-1000-3/-1,5/0,25	1,5	0,25	4	1,5	151
CGT/6/12-1000-3/-2,2/0,37	2,2	0,37	5,6	2,1	155
CGT/6/12-1000-3/-3/0,55	3	0,55	8	3,8	167
CGT/6/12-1000-3/-4/0,65	4	0,65	10,4	3,1	174
CGT/6/12-1000-6/-1,5/0,25	1,5	0,25	4	1,5	156
CGT/6/12-1000-6/-2,2/0,37	2,2	0,37	5,6	2,1	160
CGT/6/12-1000-6/-3/0,55	3	0,55	8	3,8	172
CGT/6/12-1000-6/-4/0,65	4	0,65	10,4	3,1	179
CGT/6/12-1000-6/-5,5/1	5,5	1	14,1	5,4	187
CGT/6/12-1000-6/-7,5/1,3	7,5	1,3	17,5	5,5	210
CGT/6/12-1000-9/-2,2/0,37	2,2	0,37	5,6	2,1	165
CGT/6/12-1000-9/-3/0,55	3	0,55	8	3,8	177
CGT/6/12-1000-9/-4/0,65	4	0,65	10,4	3,1	184
CGT/6/12-1000-9/-5,5/1	5,5	1	14,1	5,4	192
CGT/6/12-1000-9/-7,5/1,3	7,5	1,3	17,5	5,5	215
CGT/6/12-1250-3/-2,2/0,37	2,2	0,37	5,6	2,1	308
CGT/6/12-1250-3/-3/0,55	3	0,55	8	3,8	323
CGT/6/12-1250-3/-4/0,65	4	0,65	10,4	3,1	330
CGT/6/12-1250-3/-5,5/1	5,5	1	14,1	5,4	338
CGT/6/12-1250-3/-7,5/1,3	7,5	1,3	17,5	5,5	361
CGT/6/12-1250-3/-11/1,8	11	1,8	26,2	8	393
CGT/6/12-1250-6/-4/0,65	4	0,65	10,4	3,1	336
CGT/6/12-1250-6/-5,5/1	5,5	1	14,1	5,4	344
CGT/6/12-1250-6/-7,5/1,3	7,5	1,3	17,5	5,5	367
CGT/6/12-1250-6/-11/1,8	11	1,8	26,2	8	399
CGT/6/12-1250-6/-15/2,5	15	2,5	33,4	10,4	439
CGT/6/12-1250-9/-5,5/1	5,5	1	14,1	5,4	349
CGT/6/12-1250-9/-7,5/1,3	7,5	1,3	17,5	5,5	372
CGT/6/12-1250-9/-11/1,8	11	1,8	26,2	8	404
CGT/6/12-1250-9/-15/2,5	15	2,5	33,4	10,4	444
CGT/6/12-1250-9/-18,5/3	18,5	3	38,2	11,5	487
CGT/6/12-1250-9/-25/4,5	25	4,5	52,2	16,6	497